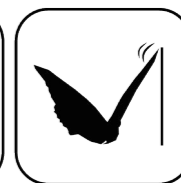


Bitte überprüfen Sie, ob der Werkzeughalter auf ihrem Revolver im Maschinenraum ohne Kollision durchschwenken kann.

Please check the work space of the machine for interferences with the tool holder, especially the swiveling diameter.



Ceramic Seal



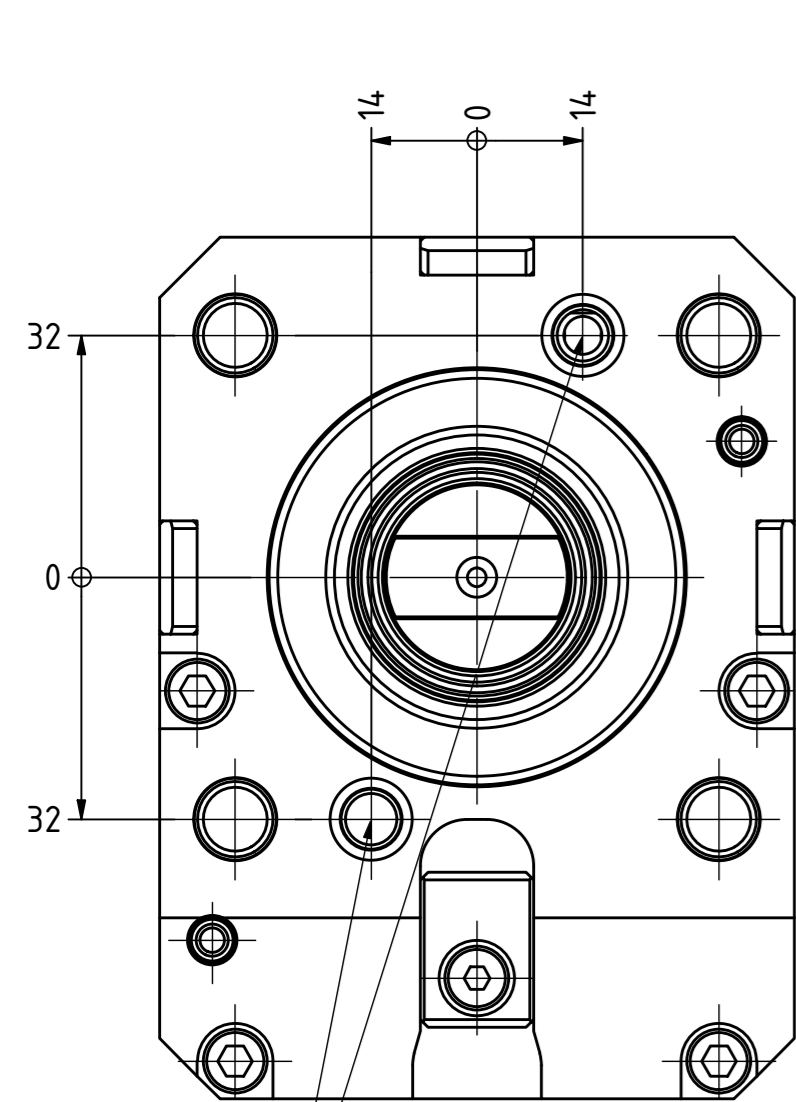
Butterfly Seal



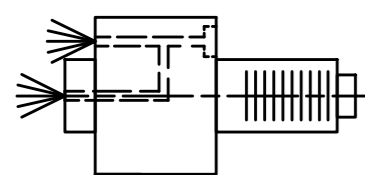
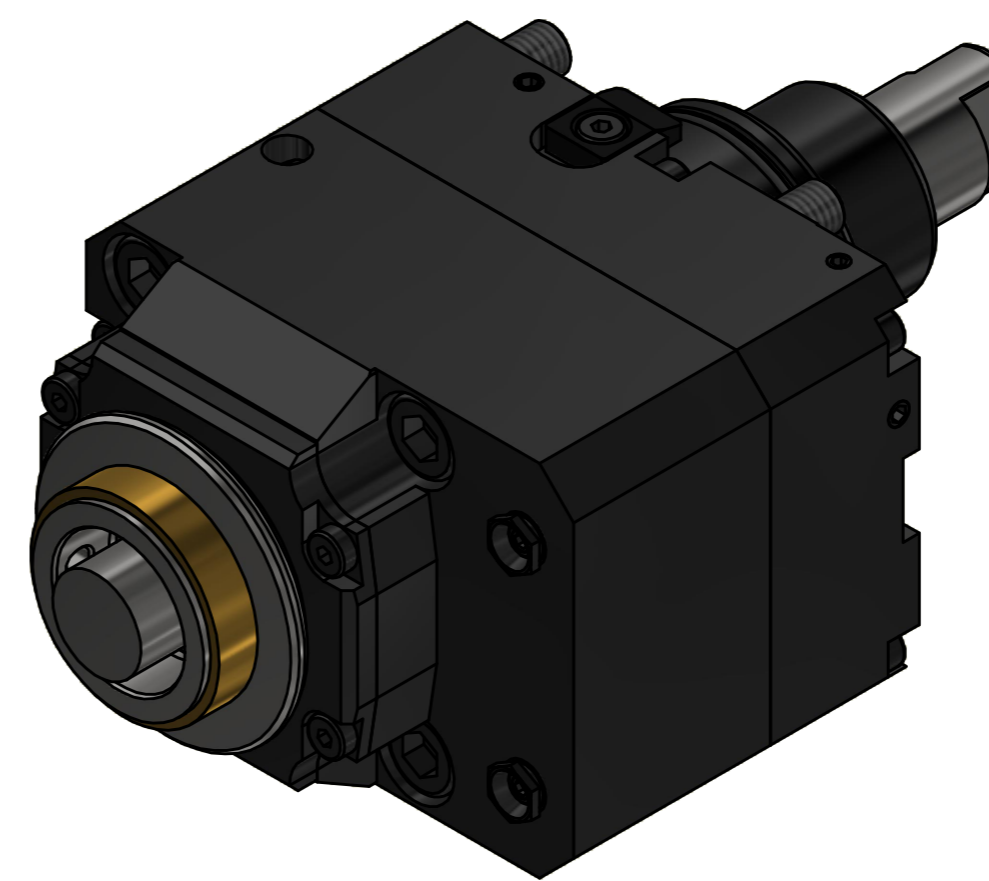
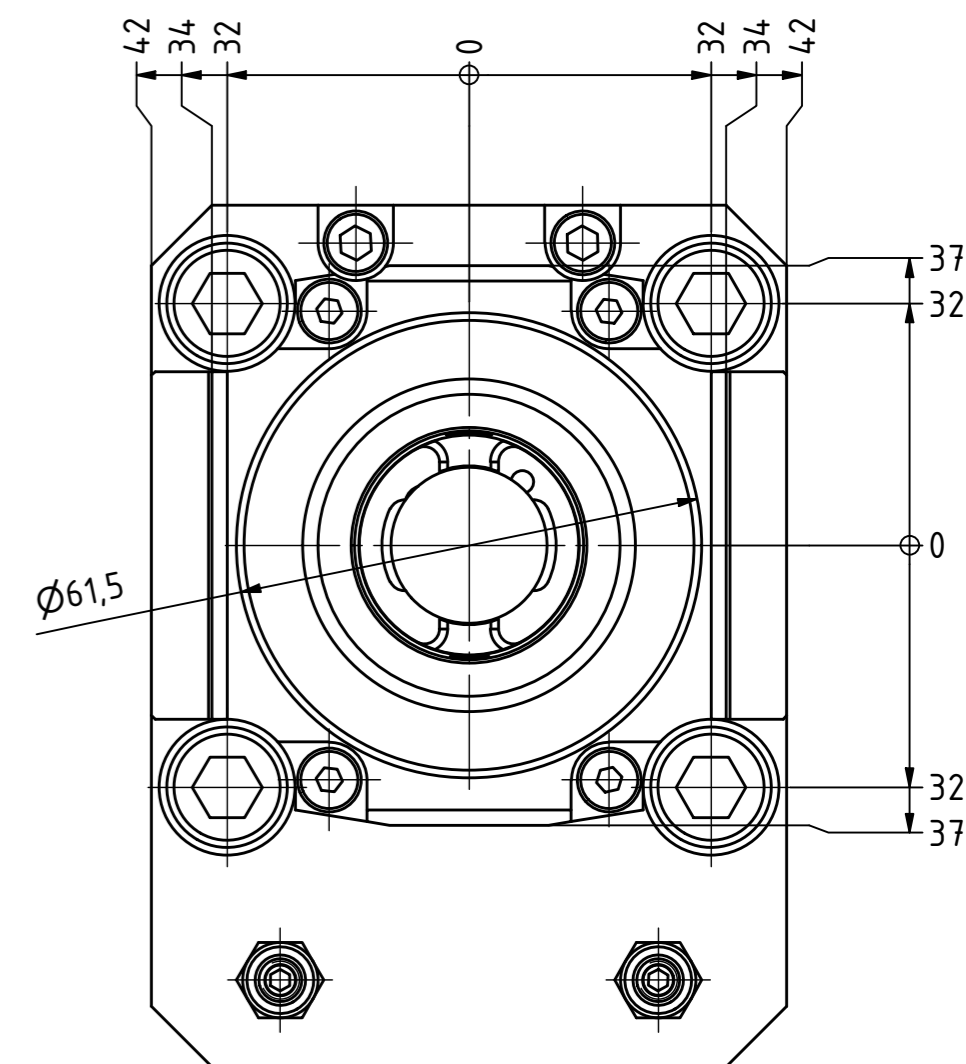
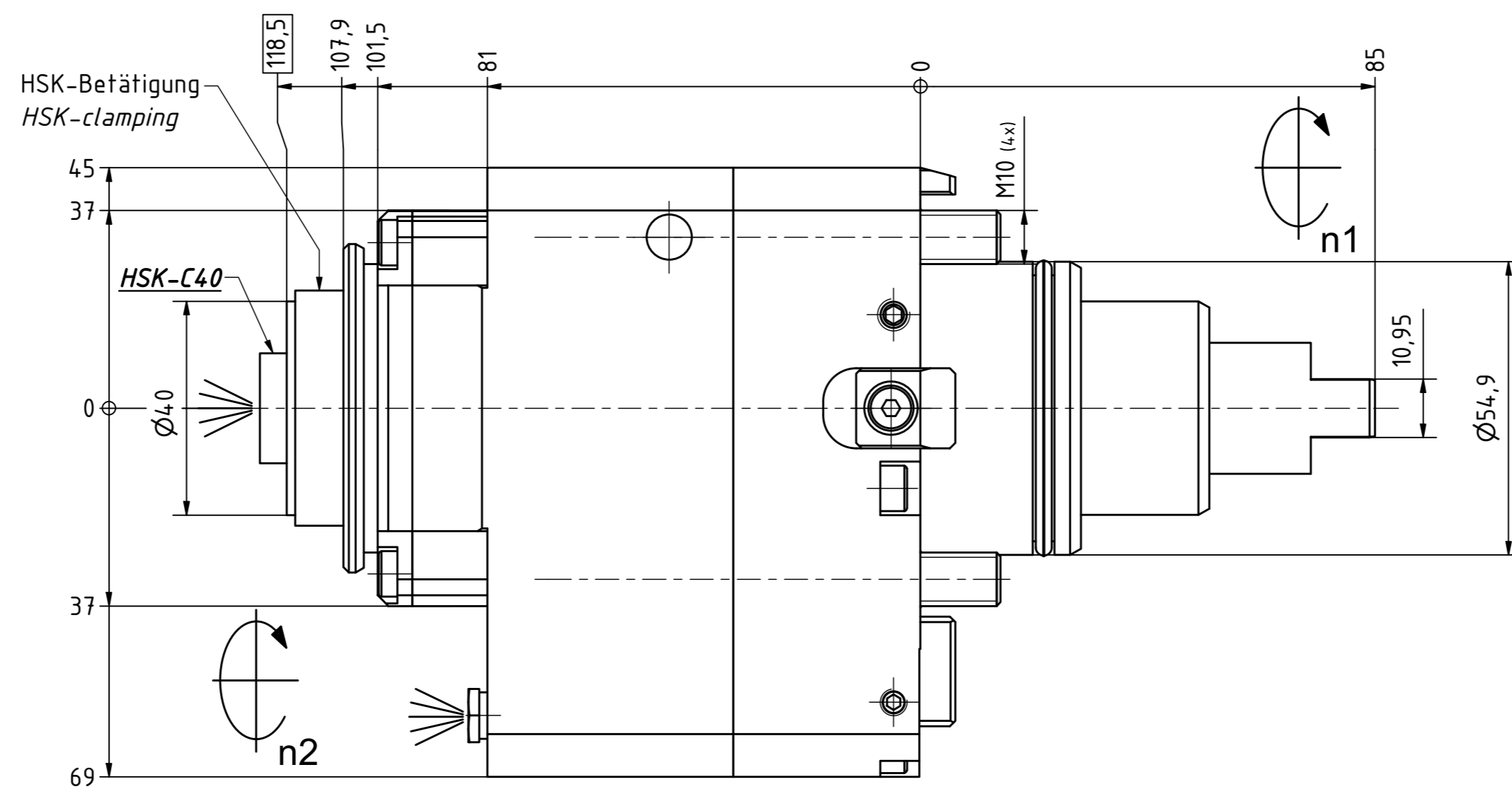
Highspeed 1/min



Tech Details



Kühlmittelezufuhr
coolant supply



Innen- und Aussenkühlung / Inside and outside coolant supply
Kühlmittelfiltrierung-50µ / coolant filtration-50µ

Bemerkung - Note
Für Trockenlauf geeignet!
Use without coolant fluid allowed!

Technische Daten - technical data
Weight = 7.043 [kg]
Torque max. (M1/M2) = 30 / 10 [Nm]
Speed max. (n1/n2) = 5000 / 15000 [1/min]
Gear ratio (i)=n1:n2 = 1:3
Pressure (pmax) = 70 [bar]

Benennung - Title
Axial Bohr und Fräskopf
Axial drilling and milling head

EWS Tool Technologies
EWS Weigle GmbH & Co. KG
Maybachstr. 1
D-73066 Uhingen
www.ews-tool.de

Technische Änderungen vorbehalten!
Subject to technical modifications!
IDENT: DEWS269657

Nr. - No.
40.55HSK40VLHP21KDI13

REV: -/A
MNR.
233416



Copyright **EWS Tool Technologies**
Weitergabe und Vervielfältigung dieser Unterlage, Verwertung und Mitteilung ihres Inhalts nicht gestattet, soweit nicht ausdrücklich zugestanden. Zuwiderhandlungen verpflichten zu Schadenersatz.