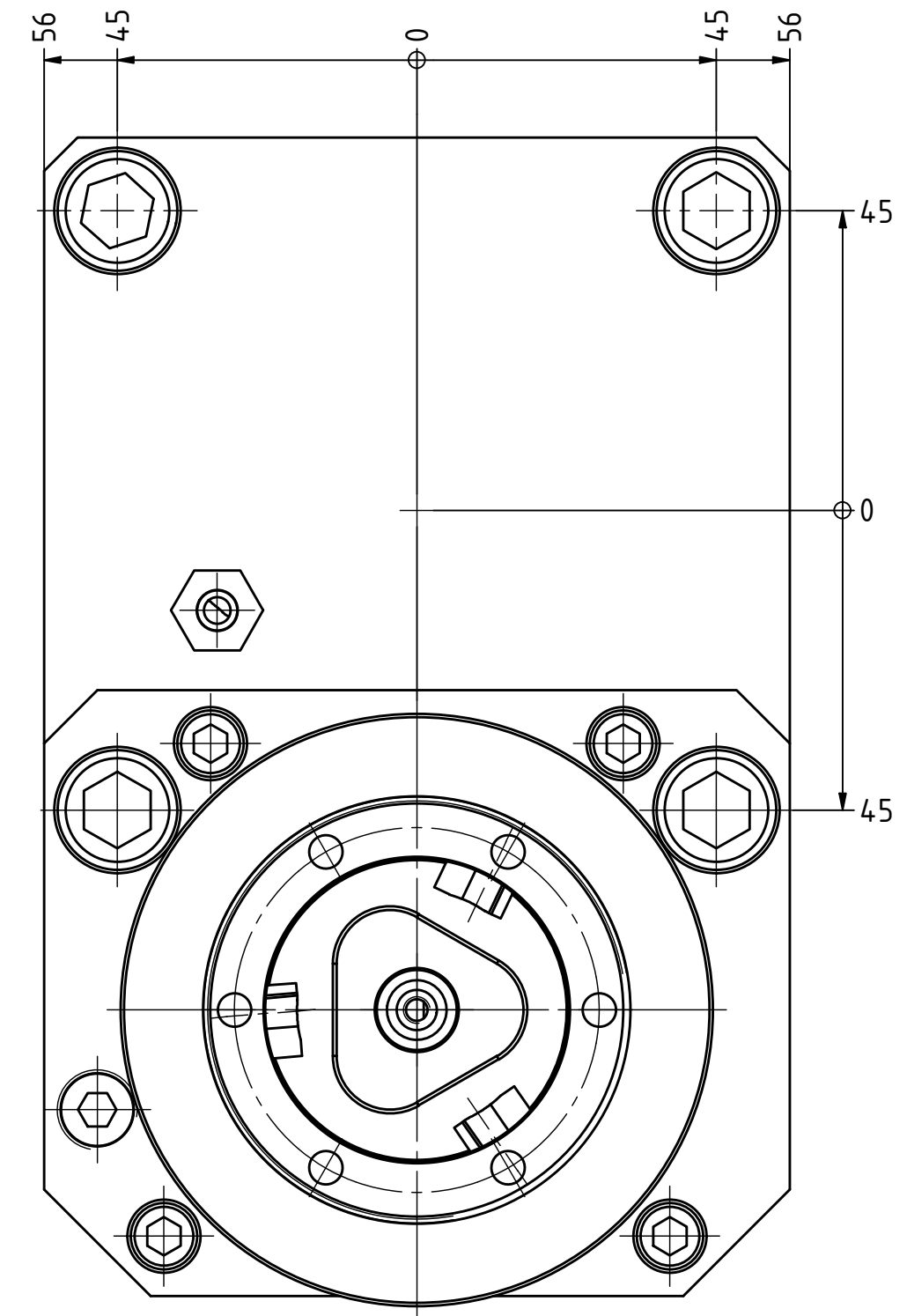
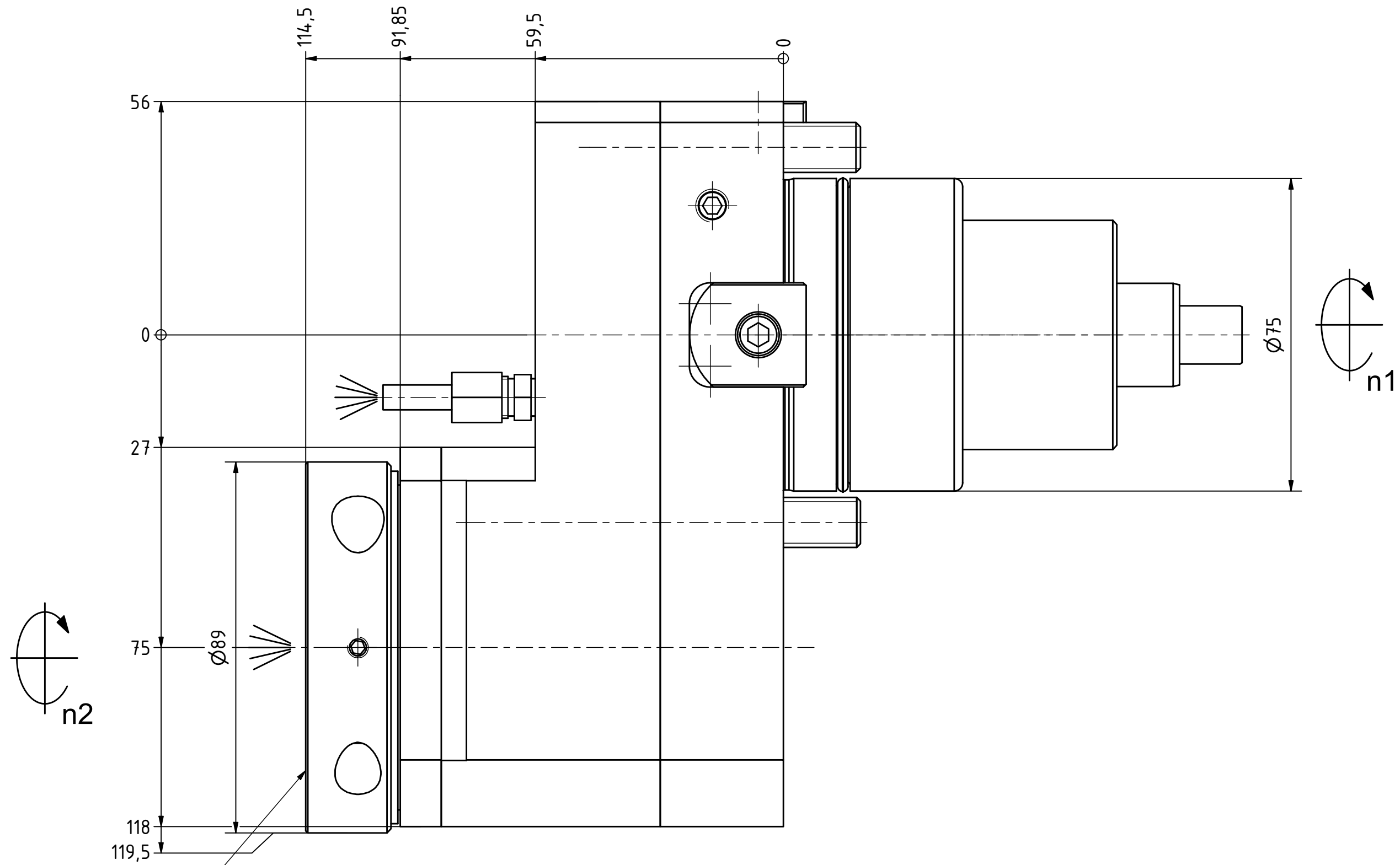




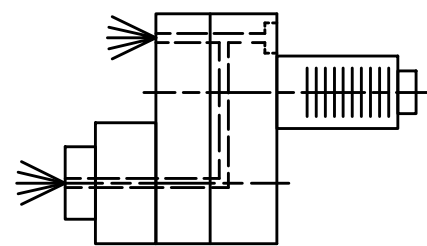
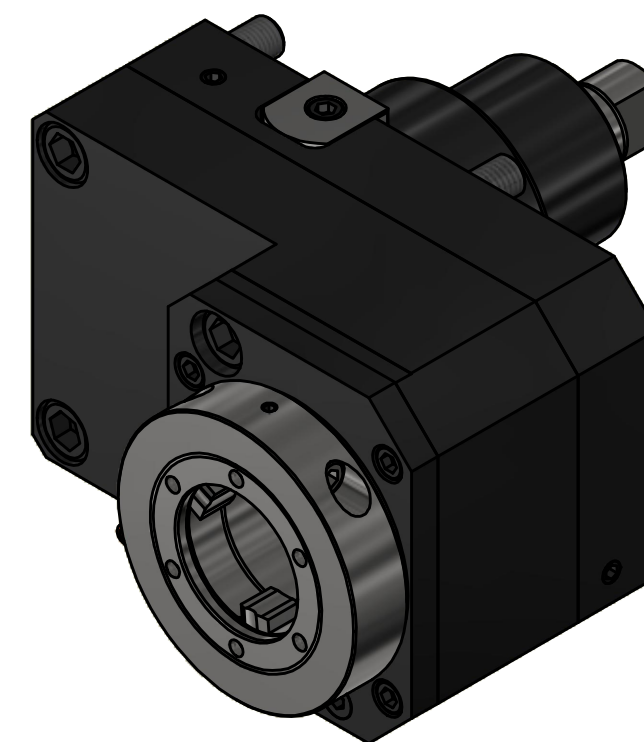
Ceramic Seal



Tech Details



EWS-Varia V5



Innen- und Aussenkuehlung / Inside and outside coolant supply
Kuehlmittelfiltrierung+50 μ / coolant filtration+50 μ

Bemerkung - Note
Für Trockenlauf geeignet!
Use without coolant fluid allowed!

Technische Daten - technical data
 Weight = 12.370 [kg]
 Torque max. (M1/M2) = 160 / 160 [Nm]
 Speed max. (n1/n2) = 2000 / 2000 [1/min]
 Gear ratio (i)=n1:n2 = 1:1
 Pressure (pmax) = 70 [bar]

Benennung - Title
Axial Bohr u. Fräskopf achsversetzt
Ax. drill. and mill. head offset



Nr. - No.
50.75V51809IKD

Technische Aenderungen vorbehalten!
 Subject to technical modifications!
 IDENT: DEWS267085

REV: -/A
 MNR.
233084



Copyright **EWS Tool Technologies**
 Weitergabe und Vervielfaeltigung dieser Unterlage,
 Verwertung und Mitteilung ihres Inhalts nicht
 gestattet, soweit nicht ausdrecklich zugestanden.
 Zuwiderhandlungen verpflichten zu Schadenersatz.