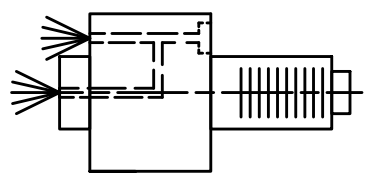
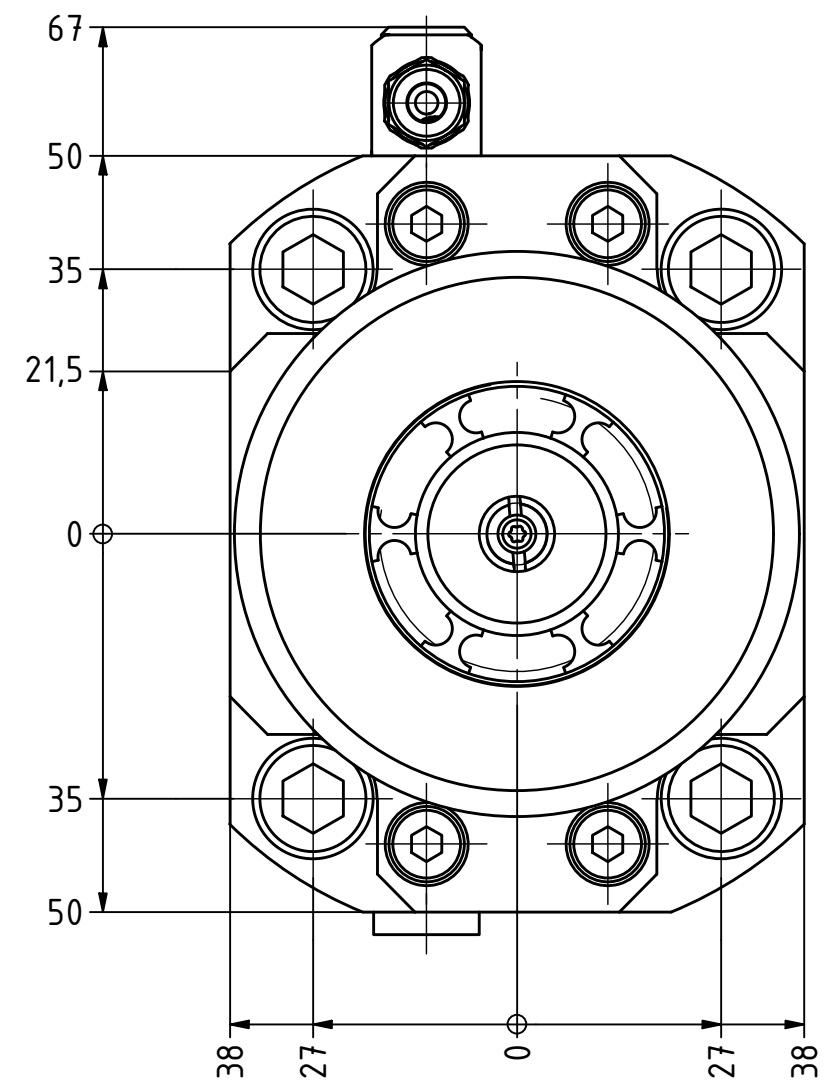
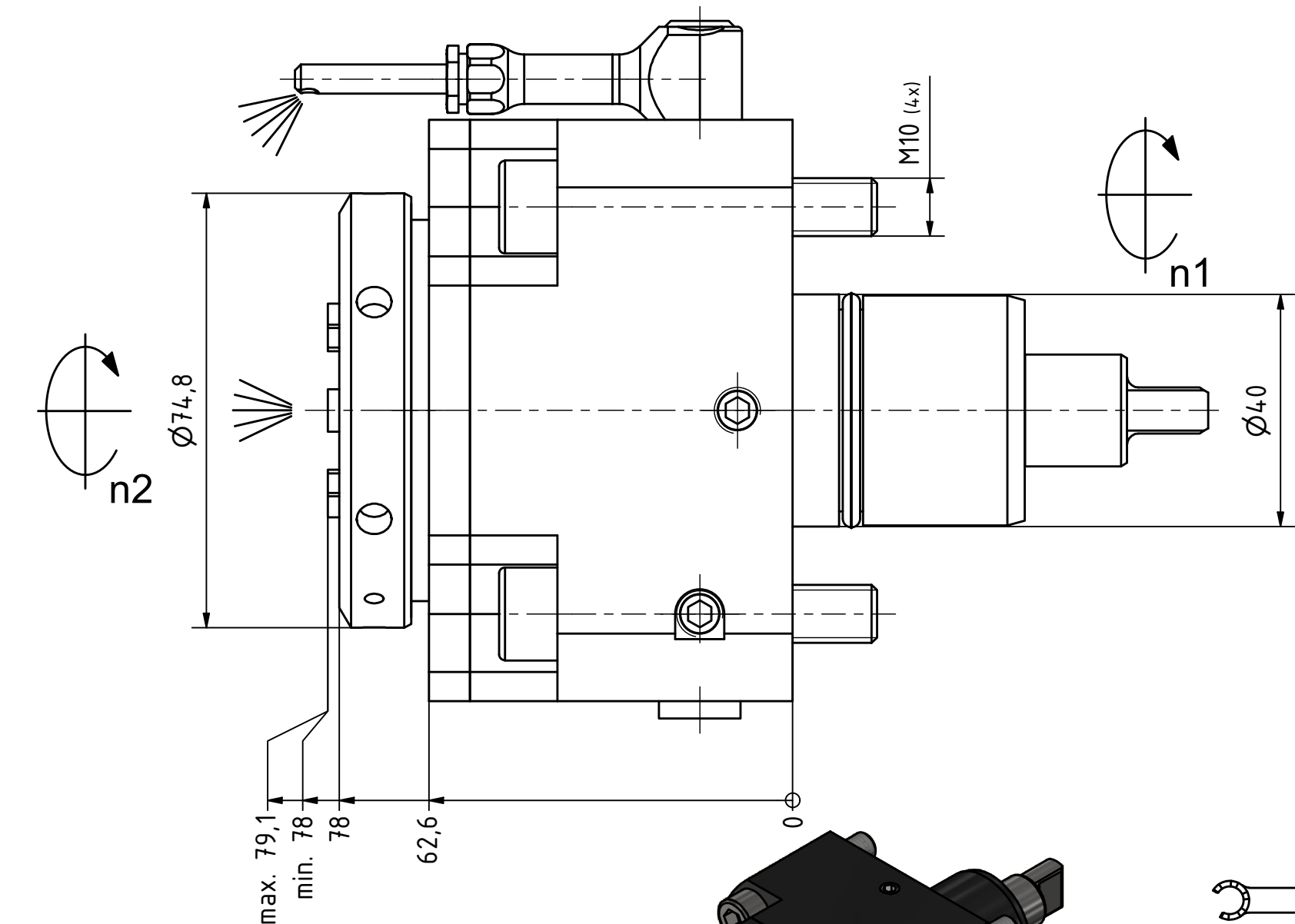
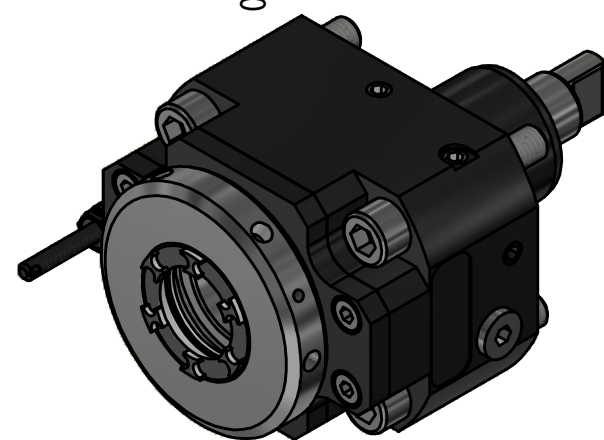


Spannzange / collet ER32 DIN6499
 Spannbereich / clamping range: 2,0 - 20,0



Innen- und Aussenkuehlung / Inside and outside coolant supply
 Kuehlmittelfiltrierung <math>< 50\mu</math> / coolant filtration <math>< 50\mu</math>




 Spannzangenschlüssel für
 innenliegende Mutter
 Clamping wrench for
 internal collet
 232AX


 Hakenschlüssel
 mit Zapfen
 Hook wrench
 with fixed pin
 DIN1810 B 68x75

Copyright **EWS Tool Technologies**
 Weitergabe und Vervielfaeltigung dieser Unterlage,
 Verwertung und Mitteilung ihres Inhalts nicht
 gestattet, soweit nicht ausdrecklich zugestanden.
 Zuwiderhandlungen verpflichten zu Schadenersatz.

Bemerkung - Note
 Für Trockenlauf geeignet!
 Use without coolant fluid allowed!

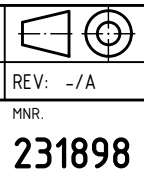
| Technische Daten - technical data | |
|-----------------------------------|-----------------------|
| Weight | = 3.779 [kg] |
| Torque max. (M1/M2) | = 63 / 63 [Nm] |
| Speed max. (n1/n2) | = 6000 / 6000 [1/min] |
| Gear ratio (i)=n1:n2 | = 1:1 |
| Pressure (pmax) | = 70 [bar] |

Benennung - Title
Axial Bohr und Fräskopf
Axial drilling and milling head

EWS Tool Technologies
 EWS Weigle GmbH & Co. KG
 Maybachstr. 1
 D-73066 UHINGEN
 www.ews-tools.de

Nr. - No.
40.4032MT12IKCIM

Technische Aenderungen vorbehalten!
 Subject to technical modifications!
 IDENT: DEWS261107
 REV: -/A
 MNR.
231898



QR