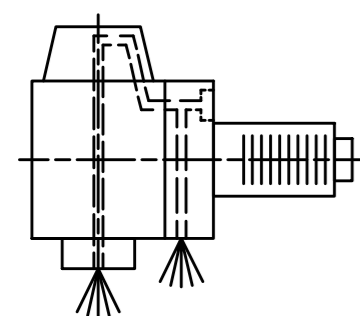


Doppelverzahnung Lizenz Traub  
double tooth system licence Traub

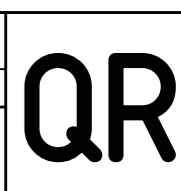


Innen- und Aussenkuehlung / Inside and outside coolant supply  
Kuehlmittelfiltrierung<50µ / coolant filtration<50µ

|   |  |
|---|--|
| Bemerkung - Note<br>Für Trockenlauf geeignet!<br>Use without coolant fluid allowed! | Technische Daten - technical data<br>Weight = 6.952 [kg] |
|   | Torque max. (M1/M2) = 50 / 25 [Nm]                       |
|   | Speed max. (n1/n2) = 6000 / 12000 [1/min]                |
|   | Gear ratio (i)=n1:n2 = 1:2                               |
|   | Pressure (pmax) = 70 [bar]                               |

|   |
|---|
| Benennung - Title<br><b>Radial Bohr und Fräskopf</b><br><b>Radial drilling and milling head</b> |
|---|

|   |   |                  |
|---|---|------------------|
| <b>EWS</b><br>Tool Technologies<br><small>EWS Weigle GmbH &amp; Co. KG<br/>         Maybachstr. 1<br/>         D-73066 Uhlingen<br/>         www.ews-tools.de</small> | Technische Aenderungen vorbehalten!<br>Subject to technical modifications!<br>IDENT: DEWS258262 | REV: -/A<br>MNR: |
|   | Nr. - No.<br><b>60.40VX4E365RLIKD1X100</b>  | <b>231405</b>    |



Copyright **EWS Tool Technologies**  
 Weitergabe und Vervielfaeltigung dieser Unterlage,  
 Verwertung und Mitteilung ihres Inhalts nicht  
 gestattet, soweit nicht ausdruecklich zugestanden.  
 Zuwiderhandlungen verpflichten zu Schadenersatz.