

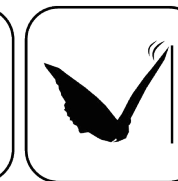
Stellen Sie bitte sicher, dass die Maße mit den Revolver Abmessungen übereinstimmen!
Please ensure that the dimensions match the revolver dimensions!



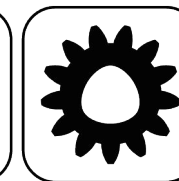
EWS.Varia



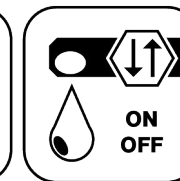
Ceramic
Seal



Butterfly
Seal



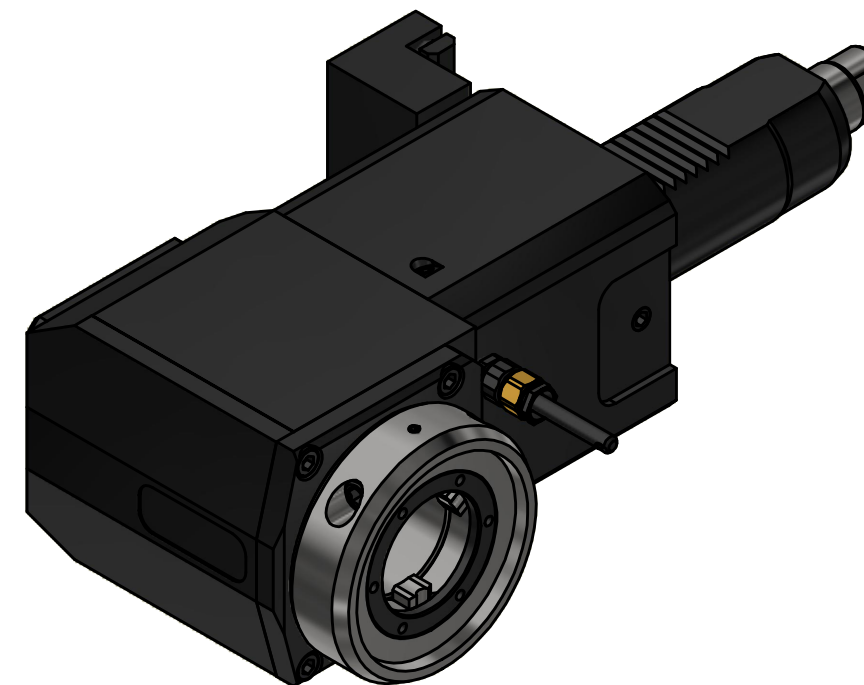
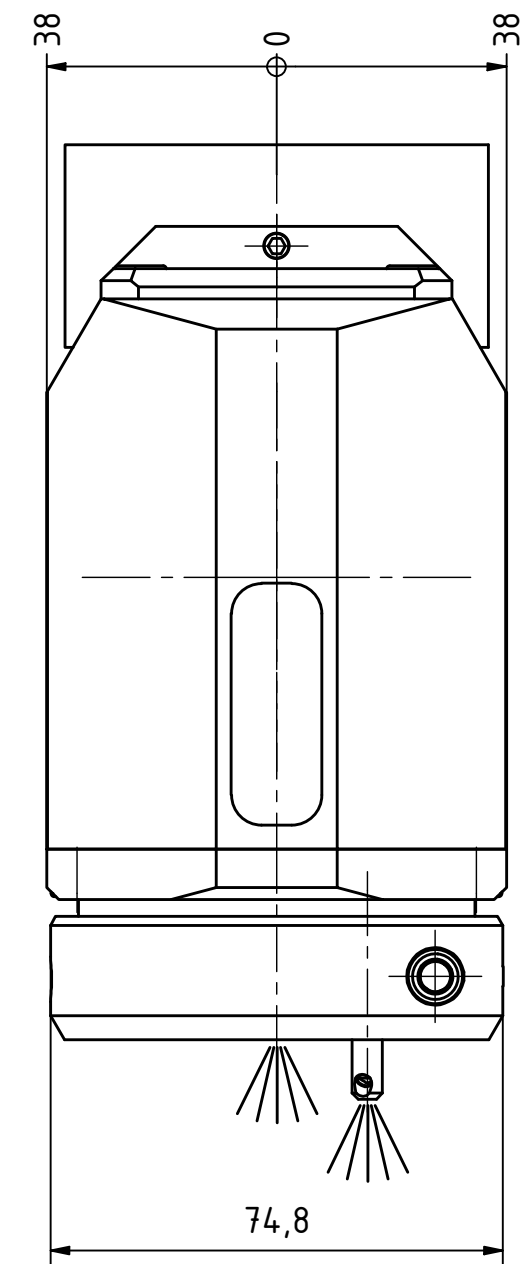
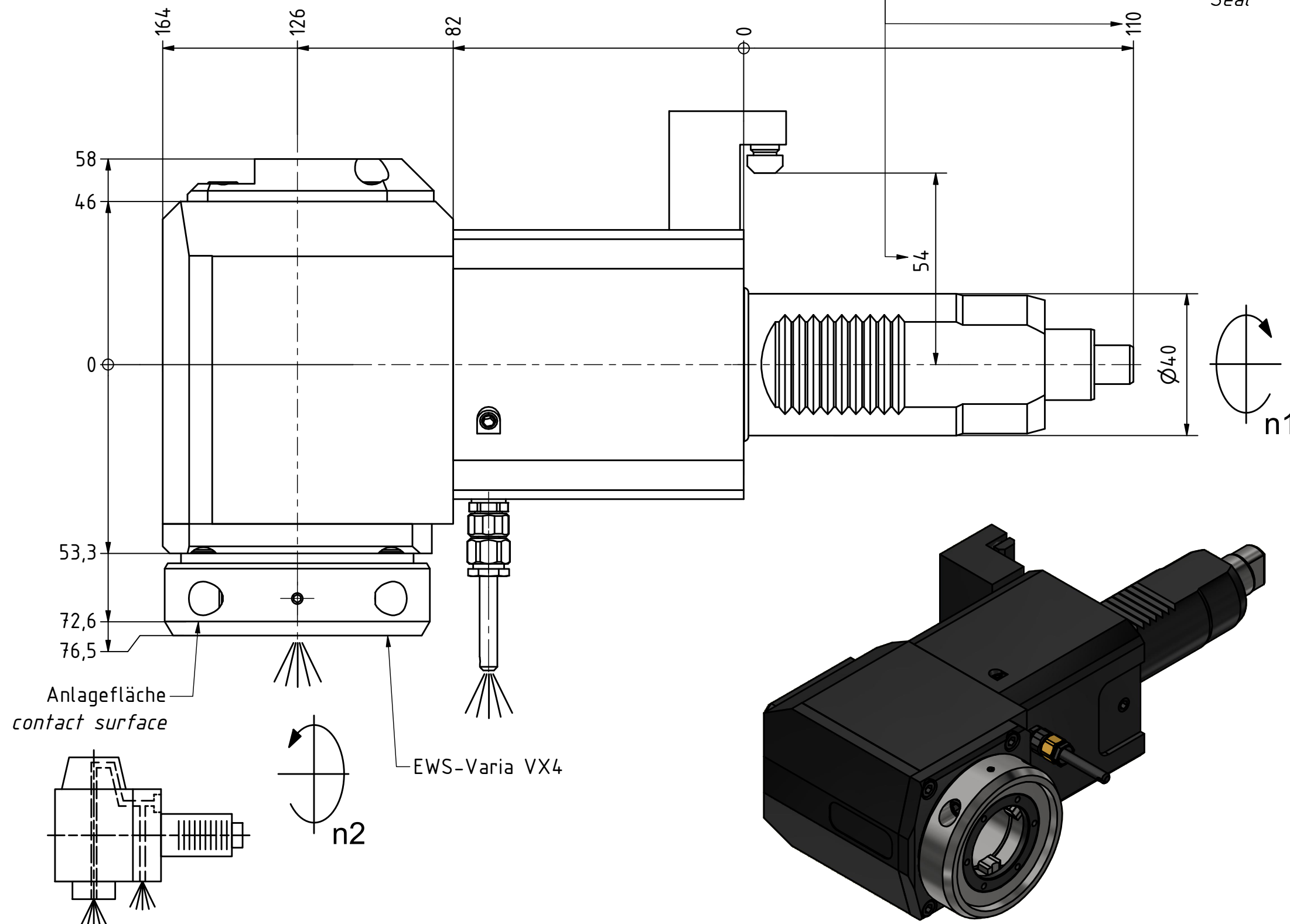
Polygon
Joint



Coolant
Management



Tech
Details



Innen- und Aussenkuehlung / Inside and outside coolant supply
Kuehlmittelfiltrierung<50µ / coolant filtration<50µ

Copyright **EWS Tool Technologies**
Weitergabe und Vervielfaeltigung dieser Unterlage,
Verwertung und Mitteilung ihres Inhalts nicht
gestattet, soweit nicht ausdrecklich zugestanden.
Zu widerhandlungen verpflichten zu Schadenersatz.

Bemerkung - Note

Für Trockenlauf geeignet!
Use without coolant fluid allowed!

EMAG ID 21335258

Technische Daten - technical data

Weight = 8.646 [kg]
Torque max. (M1/M2) = 63 / 63 [Nm]
Speed max. (n1/n2) = 6000 / 6000 [1/min]
Gear ratio (i)=n1:n2 = 1:1
Pressure (pmax) = 70 [bar]

Benennung - Title

Radial Bohr und Fräskopf
Radial drilling and milling head

EWS
Tool Technologies

EWS Weigle GmbH & Co. KG
Maybachstr. 1
D-73066 Uhingen
www.ews-tools.de

Technische Aenderungen vorbehalten!
Subject to technical modifications!

IDENT: DEWS259968

REV: -/B

Nr. - No.

60.40VX4LVL3RIKDX126

MNR.

231424

QR