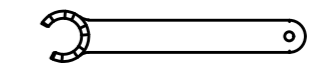
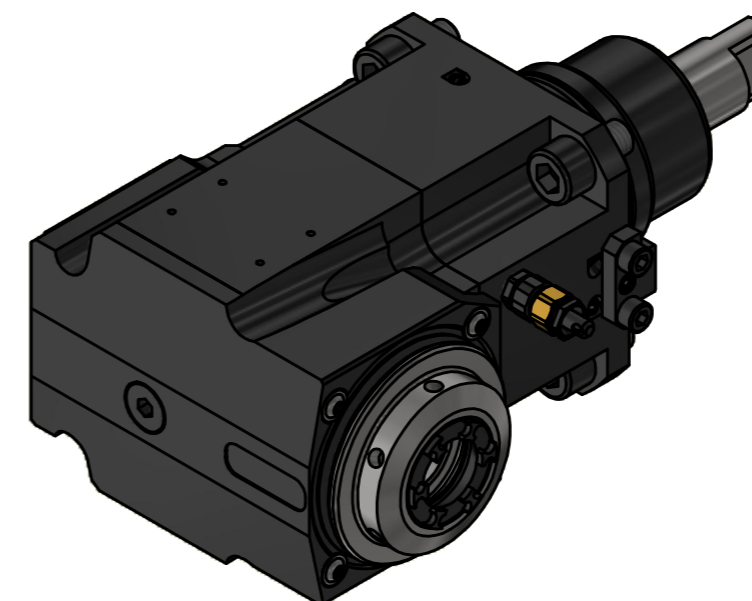
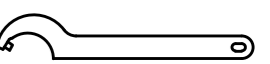


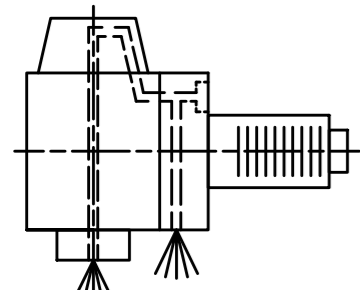
Spannzange / collet ER25 DIN6499  
 Spannbereich / clamping range: 1,0 - 16,0



Spannzangenschlüssel für  
 innenliegende Mutter  
 Clamping wrench for  
 internal collet  
 225AX



Hakenschlüssel  
 mit Zapfen  
 Hook wrench  
 with fixed pin  
 DIN1810 B 45x50



Innen- und Aussenkuehlung / Inside and outside coolant supply  
 Kein Trockenlauf / No dry run  
 Kuehlmittelfiltrierung=50µ / coolant filtration=50µ

Copyright **EWS Tool Technologies**  
 Weitergabe und Vervielfaeltigung dieser Unterlage,  
 Verwertung und Mitteilung ihres Inhalts nicht  
 gestattet, soweit nicht ausdrecklich zugestanden.  
 Zuwiderhandlungen verpflichten zu Schadenersatz.

Bemerkung - Note Für Trockenlauf geeignet! Use without coolant fluid allowed!	Technische Daten - technical data Weight = 7.4.69 [kg] Torque max. (M1/M2) = 50 / 25 [Nm] Speed max. (n1/n2) = 6000 / 12000 [1/min] Gear ratio (i)=n1:n2 = 1:2 Pressure (pmax) = 70 [bar]	Benennung - Title <b>Radial Bohr und Fräskopf</b> <b>Radial drilling and milling head</b>	<table border="1"> <tr> <td data-bbox="2226 1915 2463 1984"> <b>EWS</b>  <small>EWS Weigle GmbH &amp; Co. KG            Maybachstr. 1            D-73066 Uhlingen            www.ews-tools.de</small> </td> <td data-bbox="2463 1915 2700 1984">           Technische Aenderungen vorbehalten!            Subject to technical modifications!            IDENT: DEWS255029         </td> <td data-bbox="2700 1915 2929 1984">             REV: -/A            MNR.         </td> </tr> <tr> <td data-bbox="2226 1984 2463 2043">           Nr. - No.  <b>60.5525BIG18091KD11MX100#01</b> </td> <td colspan="2" data-bbox="2463 1984 2929 2043"> <b>230724</b> </td> </tr> </table>	<b>EWS</b> <small>EWS Weigle GmbH &amp; Co. KG            Maybachstr. 1            D-73066 Uhlingen            www.ews-tools.de</small>	Technische Aenderungen vorbehalten! Subject to technical modifications! IDENT: DEWS255029	 REV: -/A MNR.	Nr. - No. <b>60.5525BIG18091KD11MX100#01</b>	<b>230724</b>	
<b>EWS</b> <small>EWS Weigle GmbH &amp; Co. KG            Maybachstr. 1            D-73066 Uhlingen            www.ews-tools.de</small>	Technische Aenderungen vorbehalten! Subject to technical modifications! IDENT: DEWS255029	 REV: -/A MNR.							
Nr. - No. <b>60.5525BIG18091KD11MX100#01</b>	<b>230724</b>								