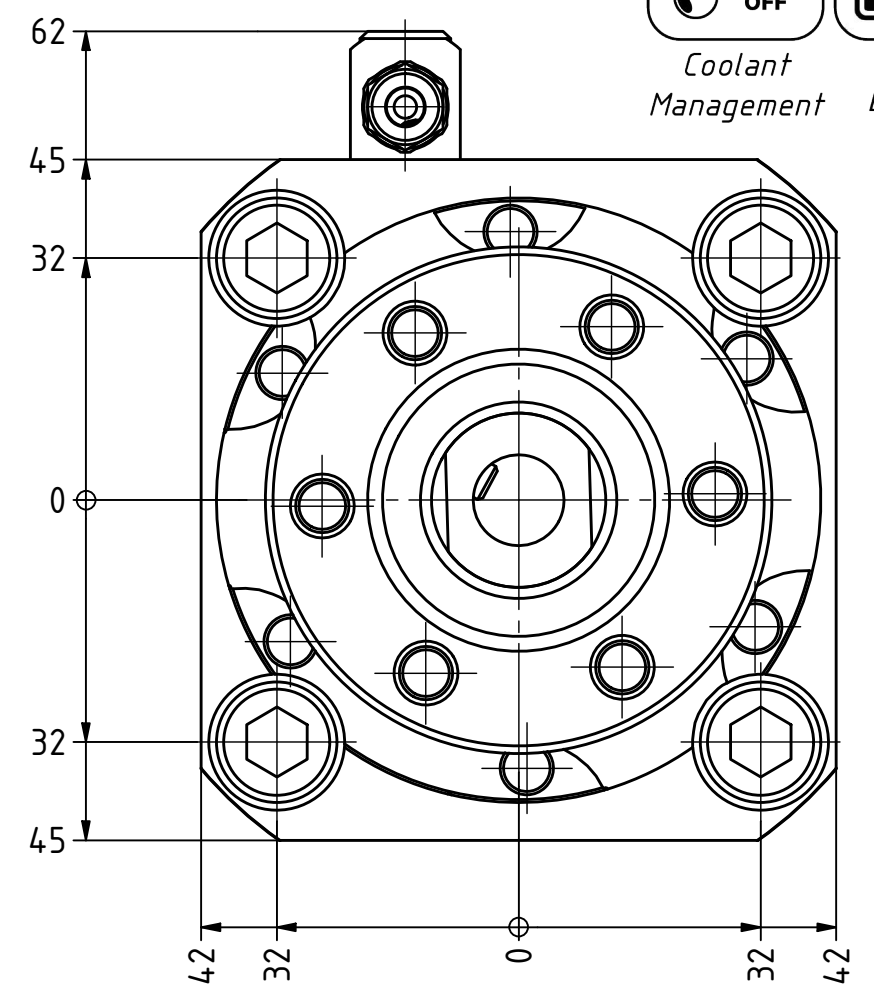
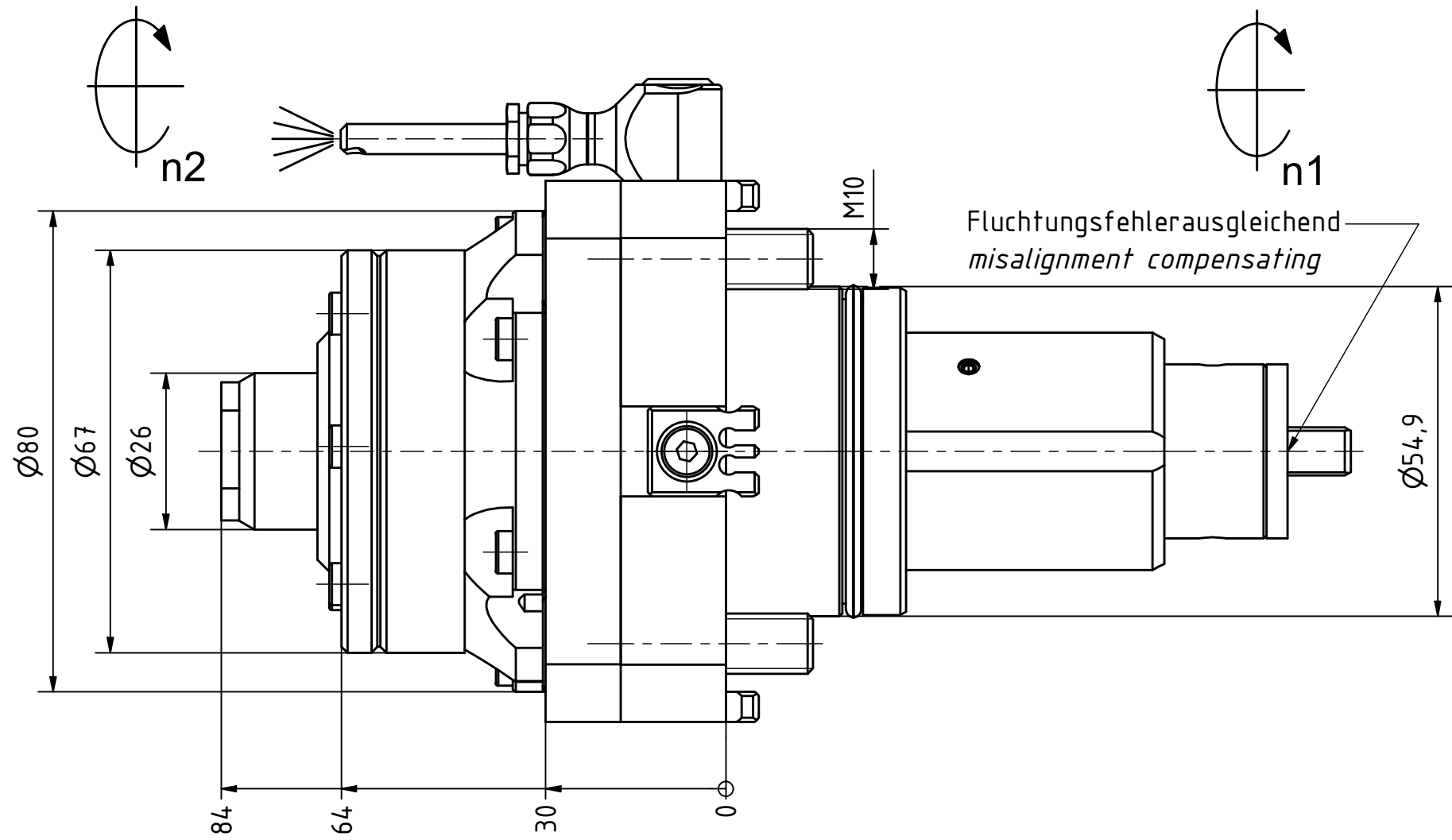
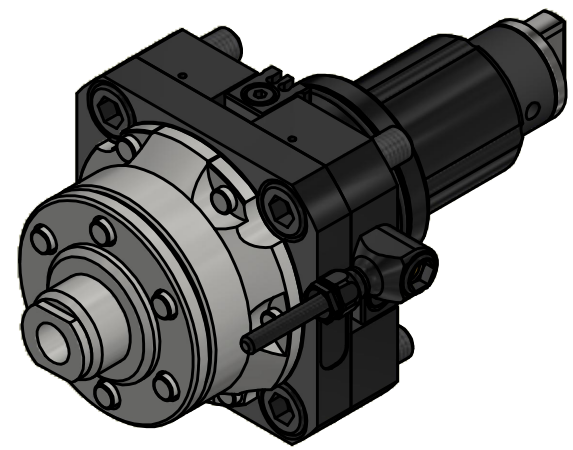
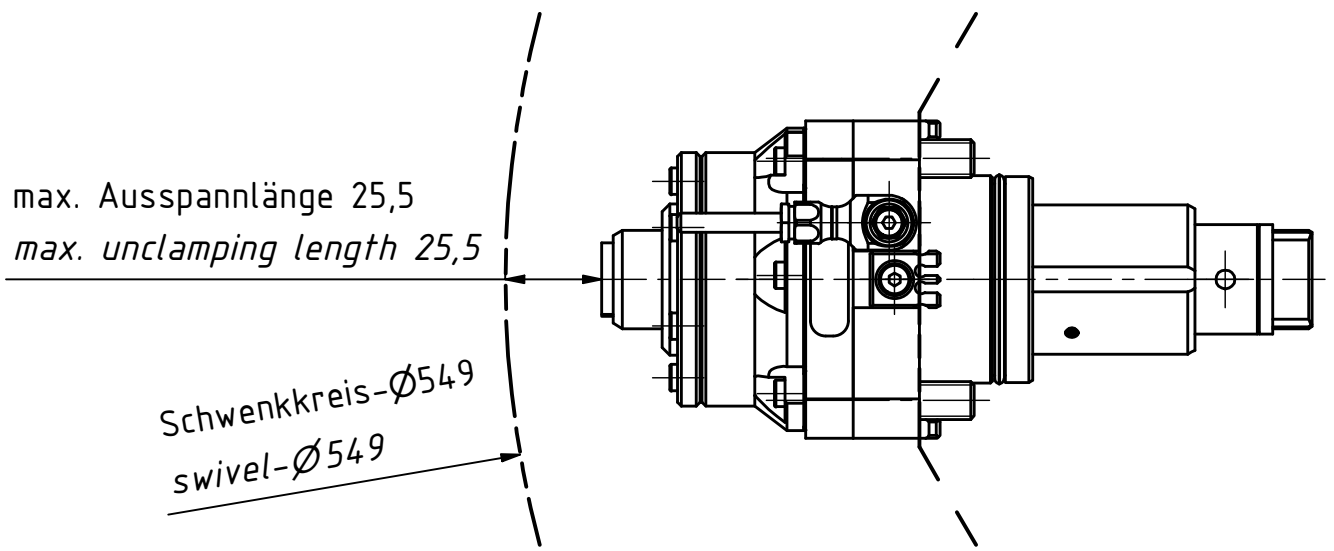


Coolant Management
Tech Details



Platzverhältnisse / space conditions
DN Solutions PUMA GT2100M(B) / GT2600M



Profil (Schlüsselweite) mm
Profile (spanner size) mm

Vierkant: SW4-14
square: SQ4-14
Sechskant: SW4-21
hexagon: SQ4-21

Kurvenblock ist im Werkzeug nicht enthalten!

Copyright **EWS Tool Technologies**
Weitergabe und Vervielfältigung dieser Unterlage,
Verwertung und Mitteilung ihres Inhalts nicht
gestattet, soweit nicht ausdrücklich zugestanden.
Zuwiderhandlungen verpflichten zu Schadenersatz.

Bemerkung - Note

Technische Daten - technical data
Weight = 4.130 [kg]
Torque max. (M1/M2) = 5 / 5 [Nm]
Speed max. (n1/n2) = 1000 / 1000 [1/min]
Gear ratio (i)=n1:n2 = 1:1

Benennung - Title
Axial Bohr und Fräskopf
Axial drilling and milling head

EWS Tool Technologies
EWS Weigle GmbH & Co. KG
Maybachstr. 1
D-73066 UHINGEN
www.ews-tools.de

Technische Änderungen vorbehalten!
Subject to technical modifications!
IDENT: DEWS255894
REV: -/B
MNR.
230356

Nr. - No.
40.55MF11809PF

