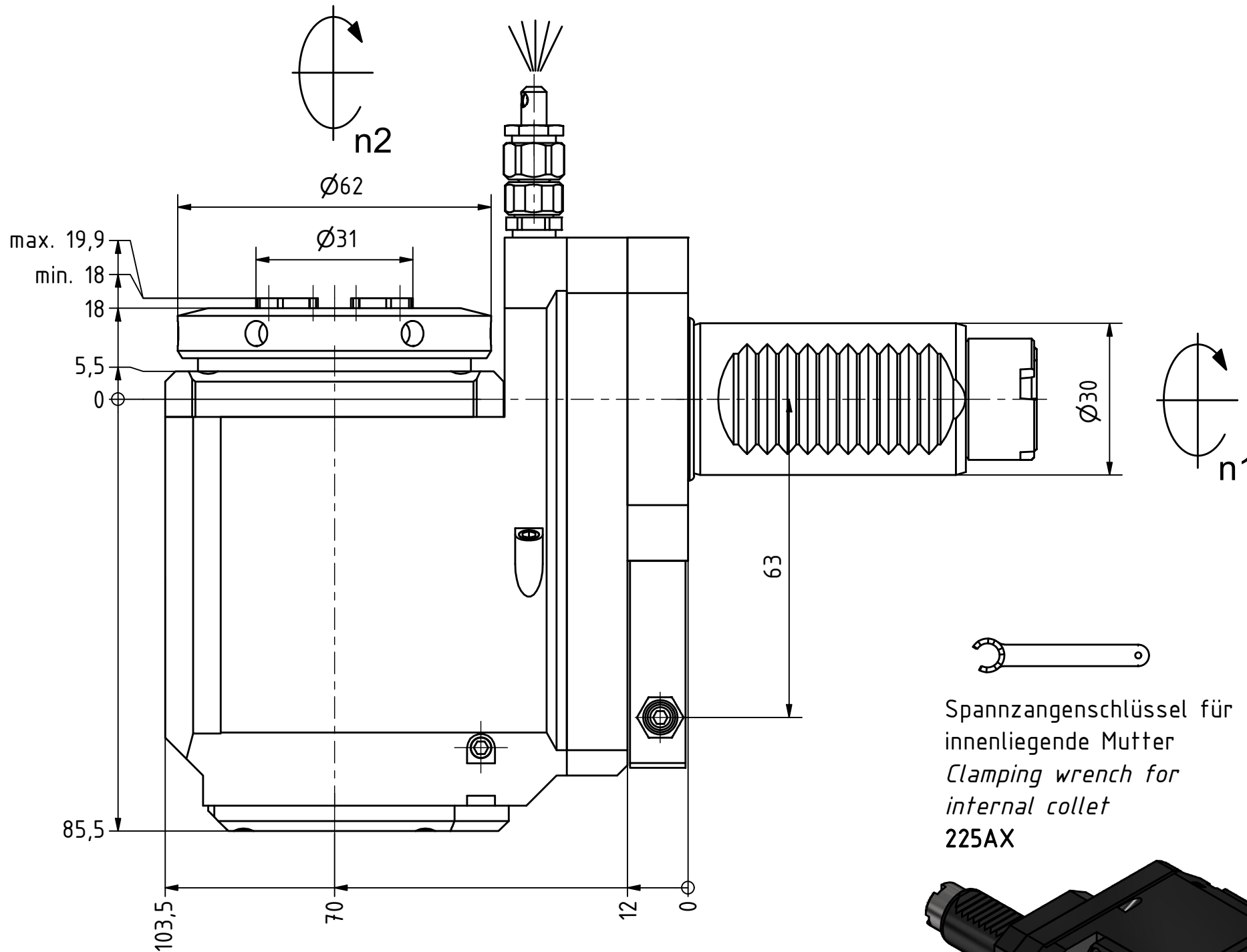
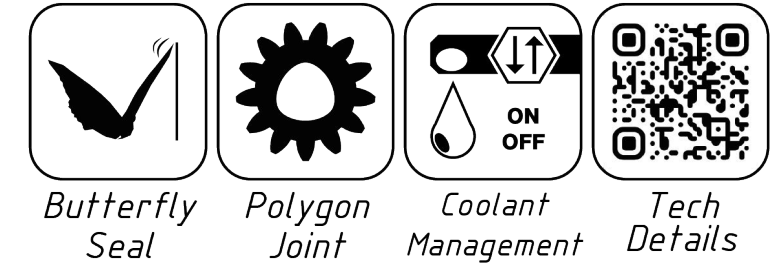
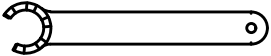
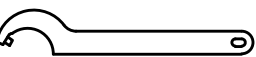


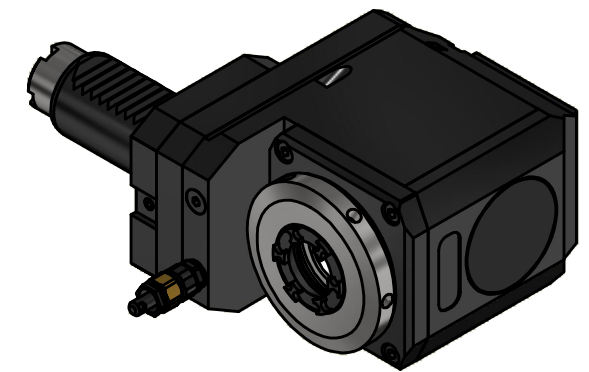
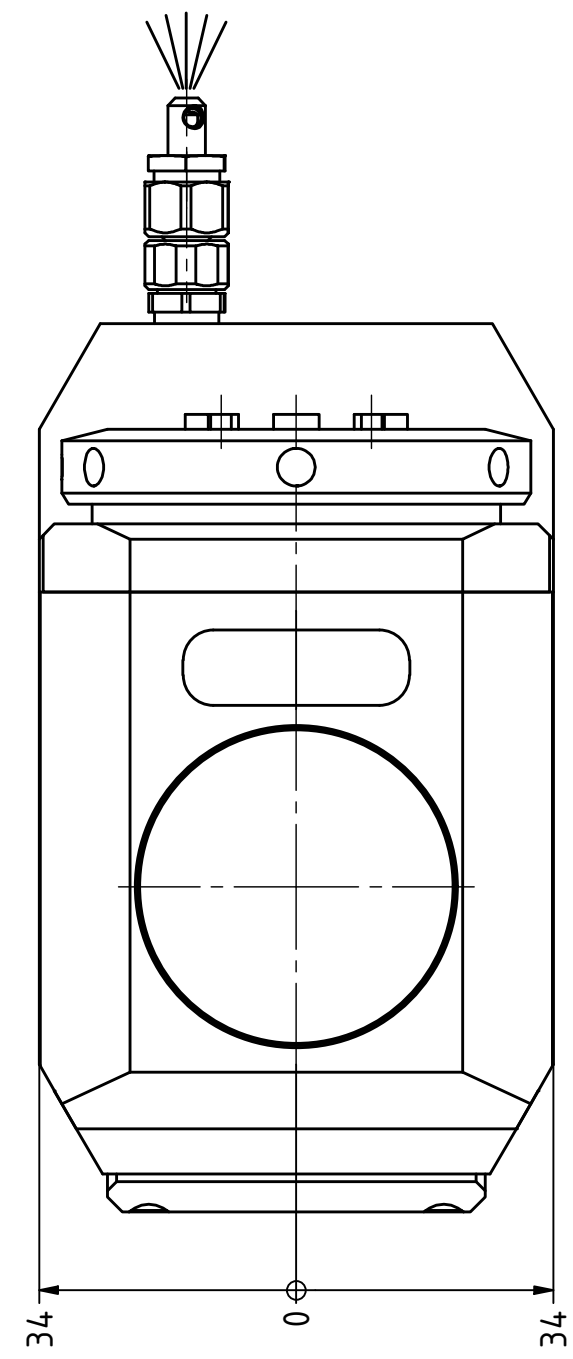
Spannzange / *collet* ER25 DIN6499  
 Spannungsbereich / *clamping range*: 1,0 - 16,0

Gewindebohrzange / *tapping collet*  
 ET-1-25 M3-M10



 Spannzangenschlüssel für innenliegende Mutter  
*Clamping wrench for internal collet*  
 225AX

 Hakenschlüssel mit Zapfen  
*Hook wrench with fixed pin*  
 DIN1810 B 58x62



Copyright **EWS Tool Technologies**  
 Weitergabe und Vervielfaeltigung dieser Unterlage,  
 Verwertung und Mitteilung ihres Inhalts nicht  
 gestattet, soweit nicht ausdrucklich zugestanden.  
 Zuwiderhandlungen verpflichten zu Schadenersatz.

Bemerkung - *Note*

Technische Daten - <i>technical data</i>	
Weight	= 4.360 [kg]
Torque max. (M1/M2)	= 32 / 32 [Nm]
Speed max. (n1/n2)	= 8000 / 8000 [1/min]
Gear ratio (i)=n1:n2	= 1:1

Benennung - *Title*  
**Radial Bohr und Fräskopf, zurückges**  
*Radial drill. and mill. head offset*

**EWS** Tool Technologies  
EWS Weigele GmbH & Co. KG  
 Maybachstr. 1  
 D-73066 Uhingen  
 www.ews-tools.de

Nr. - *No.*  
**80.3025LB10LIM#01**

Technische Aenderungen vorbehalten! <i>Subject to technical modifications!</i>	
IDENT: DEWS251830	REV: -/A
MNR.	
	<b>230113</b>

