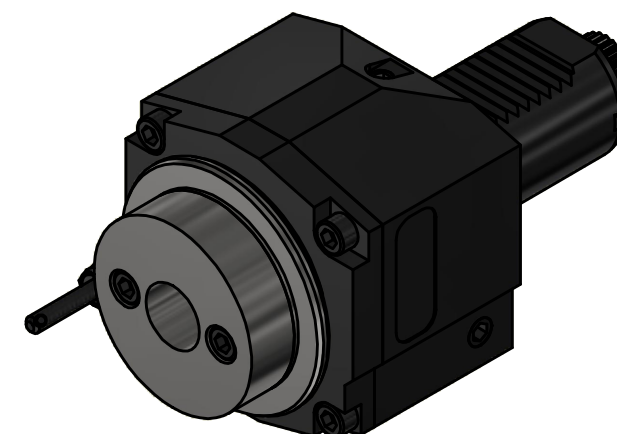
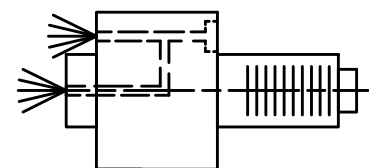


Hydrodehnfutter / *hydraulic chuck* NBC-20/25-46

Hülsen / *collets* 28.20xxHYDSP

XX (Ø) 3 4 5 6 7 8 9 10 12 14 16  
1/8 3/16 1/4 5/16 3/8 7/16 1/2 9/16 5/8



Innen- und Aussenkuehlung / *Inside and outside coolant supply*  
Kuehlmittelfiltrierung<50µ / *coolant filtration<50µ*

Bemerkung - *Note*  
Für Trockenlauf geeignet!  
*Use without coolant fluid allowed!*

Technische Daten - *technical data*  
Weight = 3.856 [kg]  
Torque max. (M1/M2) = 63 / 63 [Nm]  
Speed max. (n1/n2) = 6000 / 6000 [1/min]  
Gear ratio (i)=n1:n2 = 1:1  
Pressure (pmax) = 70 [bar]

Benennung - *Title*  
Axial Bohr und Fräskopf  
*Axial drilling and milling head*

**EWS** Tool Technologies  
EWS Weigele GmbH & Co. KG  
Maybachstr. 1  
D-73066 Utingen  
www.ews-tools.de  
Nr. - *No.*  
40.4020HYDCTXIKC

Technische Aenderungen vorbehalten!  
*Subject to technical modifications!*  
IDENT: DEWS249934

REV: -/A  
MNR.  
229631

QR

Copyright **EWS Tool Technologies**  
Weitergabe und Vervielfaeltigung dieser Unterlage,  
Verwertung und Mitteilung ihres Inhalts nicht  
gestattet, soweit nicht ausdrecklich zugestanden.  
Zuwiderhandlungen verpflichten zu Schadenersatz.