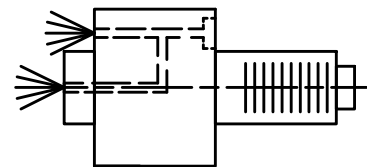


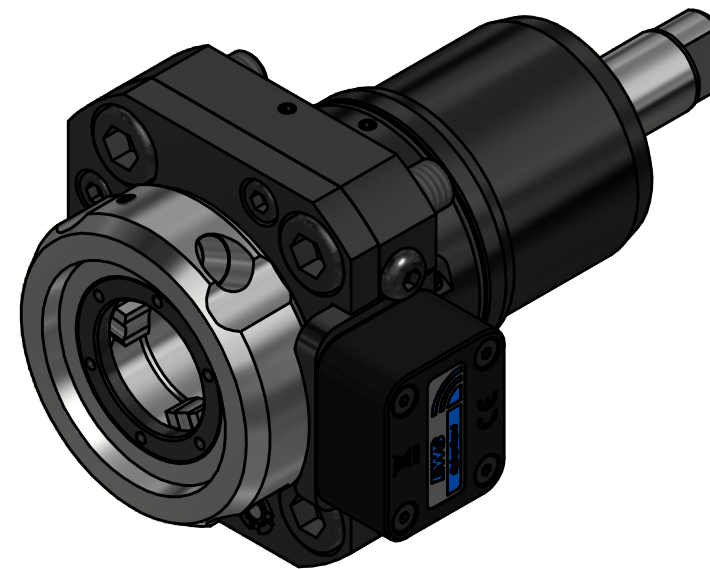
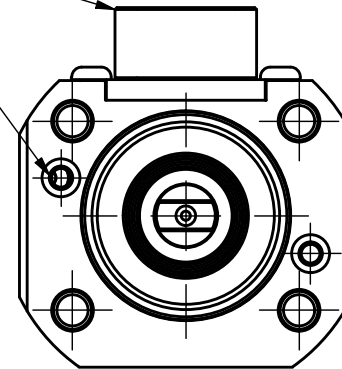
Stellen Sie bitte sicher, dass CyberCon4-Abdeckung keine Kollision verursacht!
Please ensure that the CyberCon4 cover does not cause a collision!

Kühlmittelzufuhr ist beideseitig möglich!
Coolant supply is on both sides possible!



Innen- und Aussenkühlung / Inside and outside coolant supply
Kühlmittelfiltrierung 50μ / coolant filtration 50μ

B (1 : 2)



Copyright **EWS Tool Technologies**
Weitergabe und Vervielfältigung dieser Unterlage,
Verwertung und Mitteilung ihres Inhalts nicht
gestattet, soweit nicht ausdrücklich zugestanden.
Zuwiderhandlungen verpflichten zu Schadenersatz.

Bemerkung - Note
Für Trockenlauf geeignet!
Use without coolant fluid allowed!

Technische Daten - technical data
Weight = 2.460 [kg]
Torque max. (M1/M2) = 25 / 25 [Nm]
Speed max. (n1/n2) = 6000 / 6000 [1/min]
Gear ratio (i)=n1:n2 = 1:1
Pressure (pmax) = 70 [bar]

Benennung - Title
Axial Bohr und Fräskopf
Axial drilling and milling head

EWS Tool Technologies
EWS Weigle GmbH & Co. KG
Maybachstr. 1
D-73066 UHINGEN
www.ews-tools.de

Technische Änderungen vorbehalten!
Subject to technical modifications!

IDENT: DEWS252373



REV: -/B

Nr. - No.
40.55VX3TW10IKC-CC4

MNR.
229566

