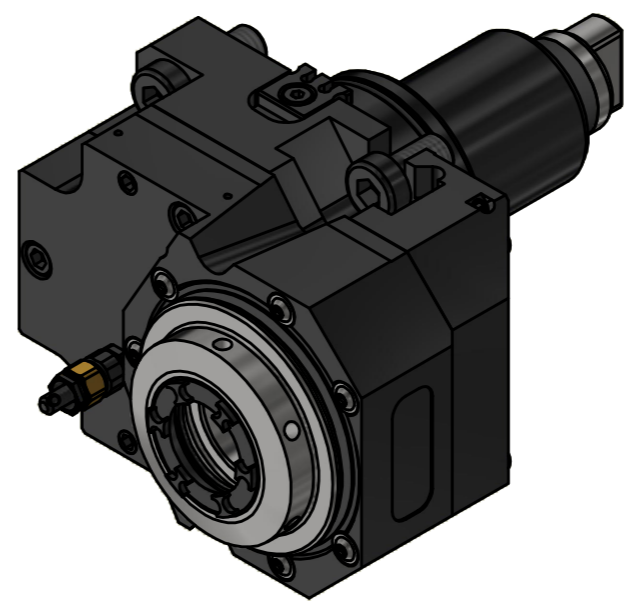
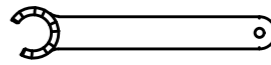
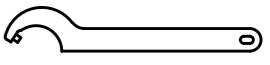


Spannzange / collet ER32 DIN6499  
 Spannbereich / clamping range: 2,0 - 20,0



Gewindebohrzange / tapping collet  
 ET-1-32 M5-M12



 Spannzangenschlüssel für innenliegende Mutter  
*Clamping wrench for internal collet*  
**232AX**

 Hakenschlüssel mit Zapfen  
*Hook wrench with fixed pin*  
**DIN1810 B 58x62**

Copyright **EWS Tool Technologies**  
 Weitergabe und Vervielfältigung dieser Unterlage, Verwertung und Mitteilung ihres Inhalts nicht gestattet, soweit nicht ausdrücklich zugestanden. Zuwiderhandlungen verpflichten zu Schadenersatz.

Bemerkung - Note	Technische Daten - technical data Weight = 6.669 [kg] Torque max. (M1/M2) = 50 / 25 [Nm] Speed max. (n1/n2) = 6000 / 12000 [1/min] Gear ratio (i)=n1:n2 = 1:2	Benennung - Title <b>Axial Bohr u. Fräskopf achsversetzt</b> <b>Ax. drill. and mill. head offset</b>	 <b>EWS</b> Weigle GmbH & Co. KG Maybachstr. 1 D-73066 Ulm/ingen www.ews-tools.de Nr. - No. <b>50.6532VL6F11M</b>	Technische Änderungen vorbehalten! Subject to technical modifications! IDENT: DEWS245502 MNR. <b>229173</b>	 <b>QR</b>
------------------	---	--	---	---	---