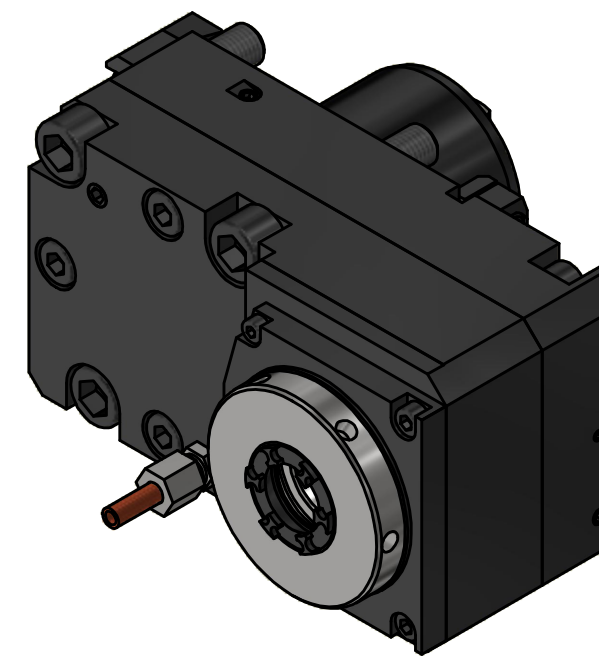
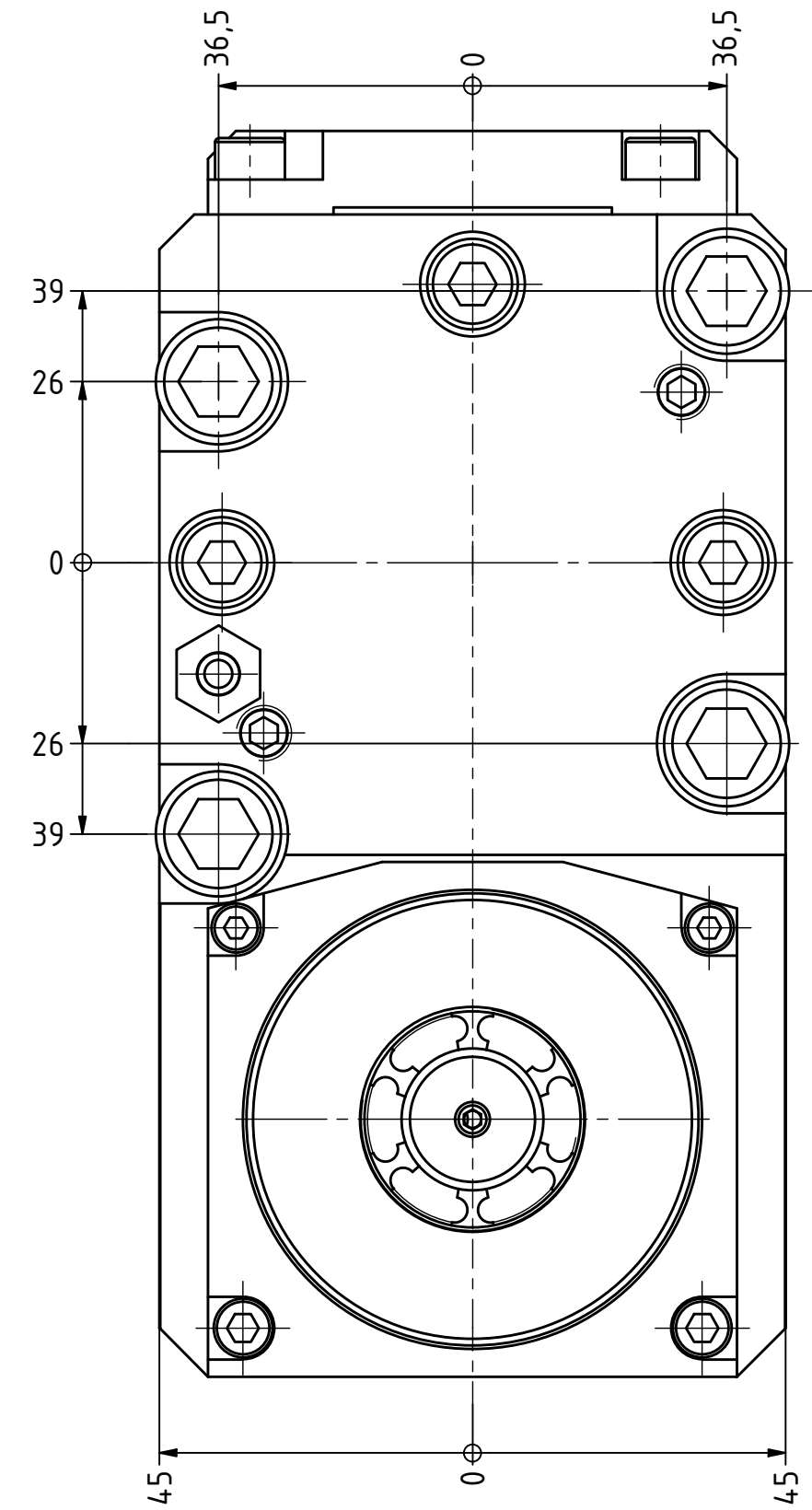
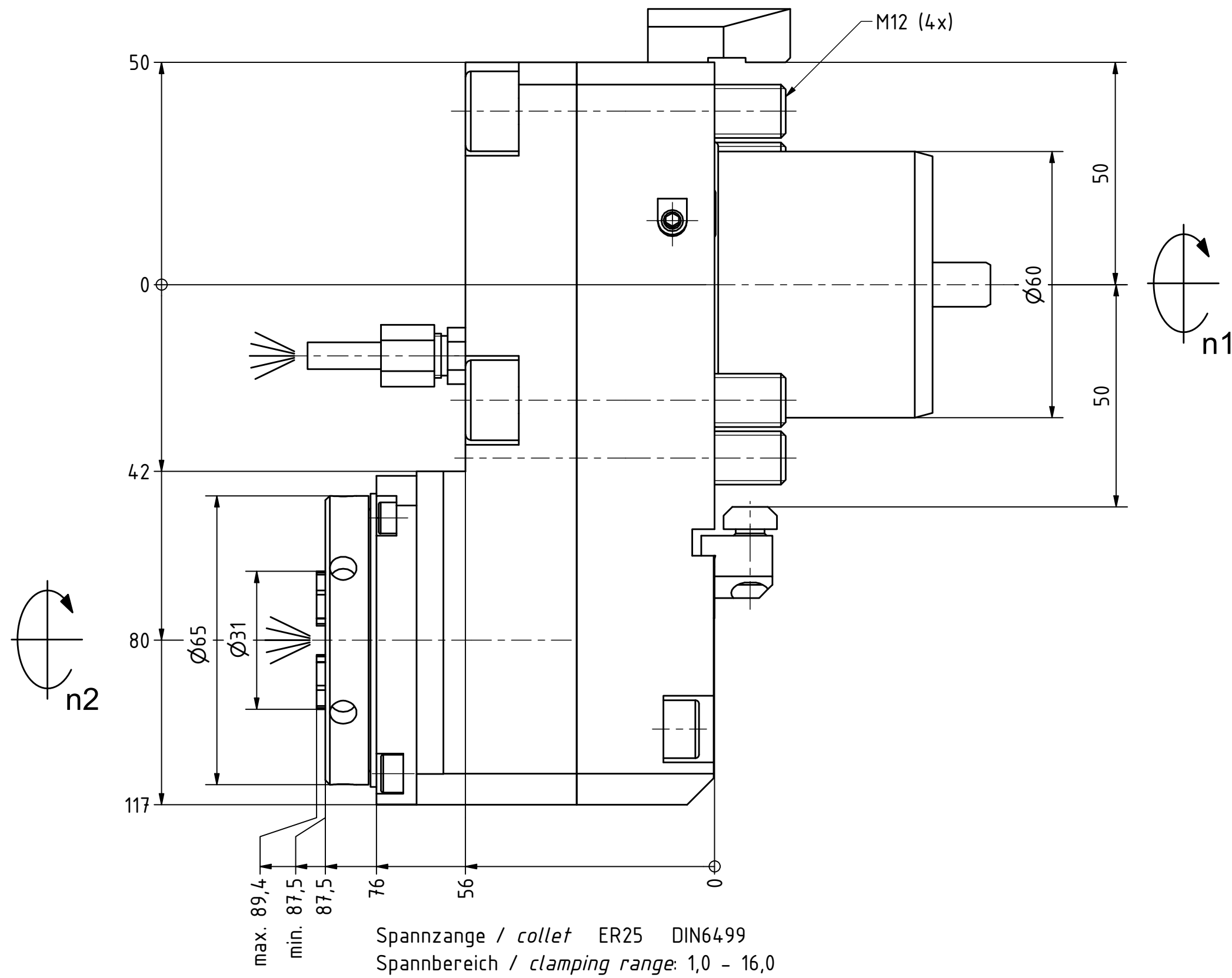




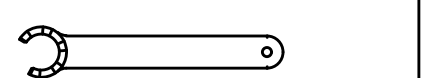
Ceramic Seal



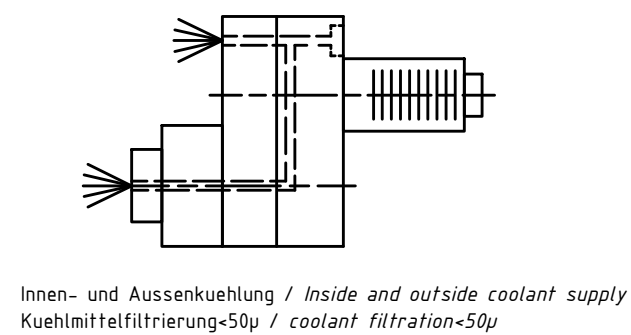
Tech Details



 **Hakenschlüssel mit Zapfen**
Hook wrench with fixed pin
DIN1810 B 68x75

 **Spannzangenschlüssel für innenliegende Mutter**
Clamping wrench for internal collet
225AX

Achtung/Caution:
Werkzeughalter nur zur Hauptspindel einsetzbar.
tool holders can only be used for main spindle.



Innen- und Aussenkuehlung / Inside and outside coolant supply
Kuehlmittelfiltrierung=50µ / coolant filtration=50µ

Bemerkung - Note
Für Trockenlauf geeignet!
Use without coolant fluid allowed!

Technische Daten - technical data
Weight = 8.335 [kg]
Torque max. (M1/M2) = 50 / 50 [Nm]
Speed max. (n1/n2) = 6000 / 6000 [1/min]
Gear ratio (i)=n1:n2 = 1:1
Pressure (pmax) = 70 [bar]

Benennung - Title
Axial Bohr u. Fräskopf achsversetzt
Ax. drill. and mill. head offset

EWS EWS Weigle GmbH & Co. KG
Maybachstr. 1
D-73066 Ulm/ingen
www.ews-tools.de

Technische Änderungen vorbehalten!
Subject to technical modifications!
IDENT: DEWS251574

Nr. - No.
50.6025LB2000BMTIKDGLIMHSP

REV: -/A
MNR.
228565



Copyright **EWS Tool Technologies**
Weitergabe und Vervielfältigung dieser Unterlage,
Verwertung und Mitteilung ihres Inhalts nicht
gestattet, soweit nicht ausdrücklich zugestanden.
Zuwerhandlungen verpflichten zu Schadenersatz.