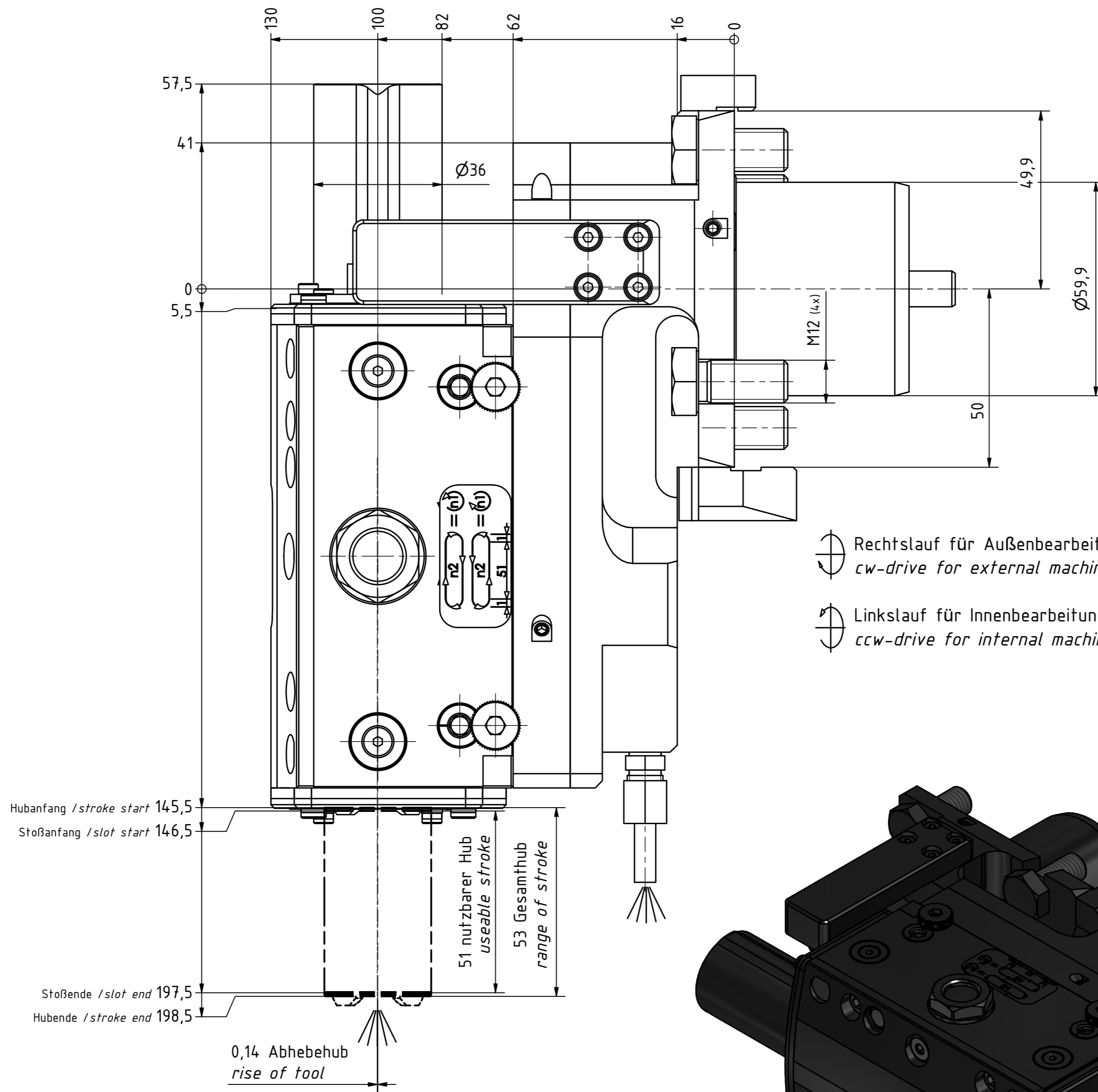
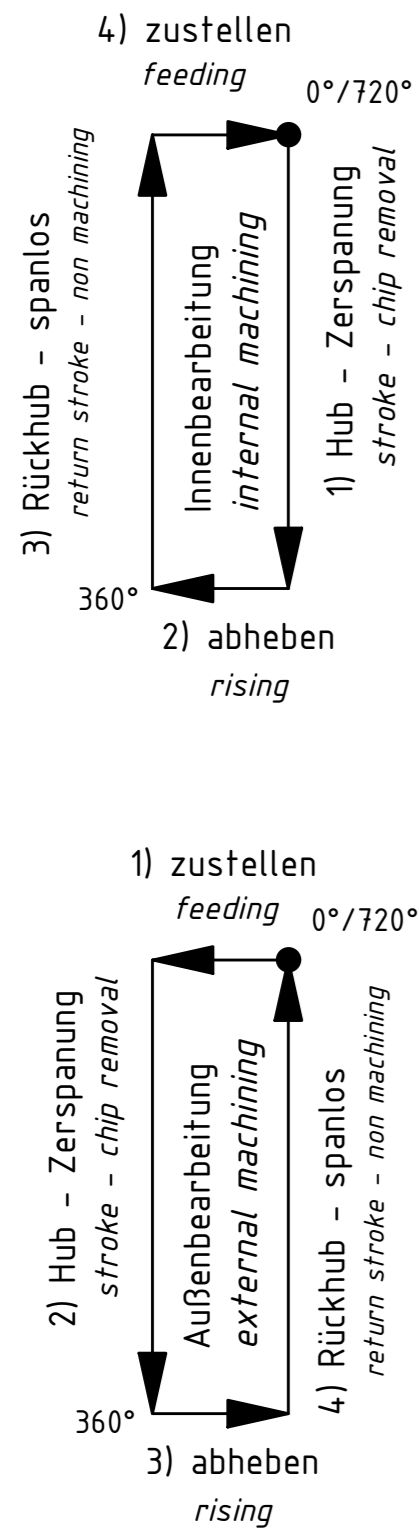
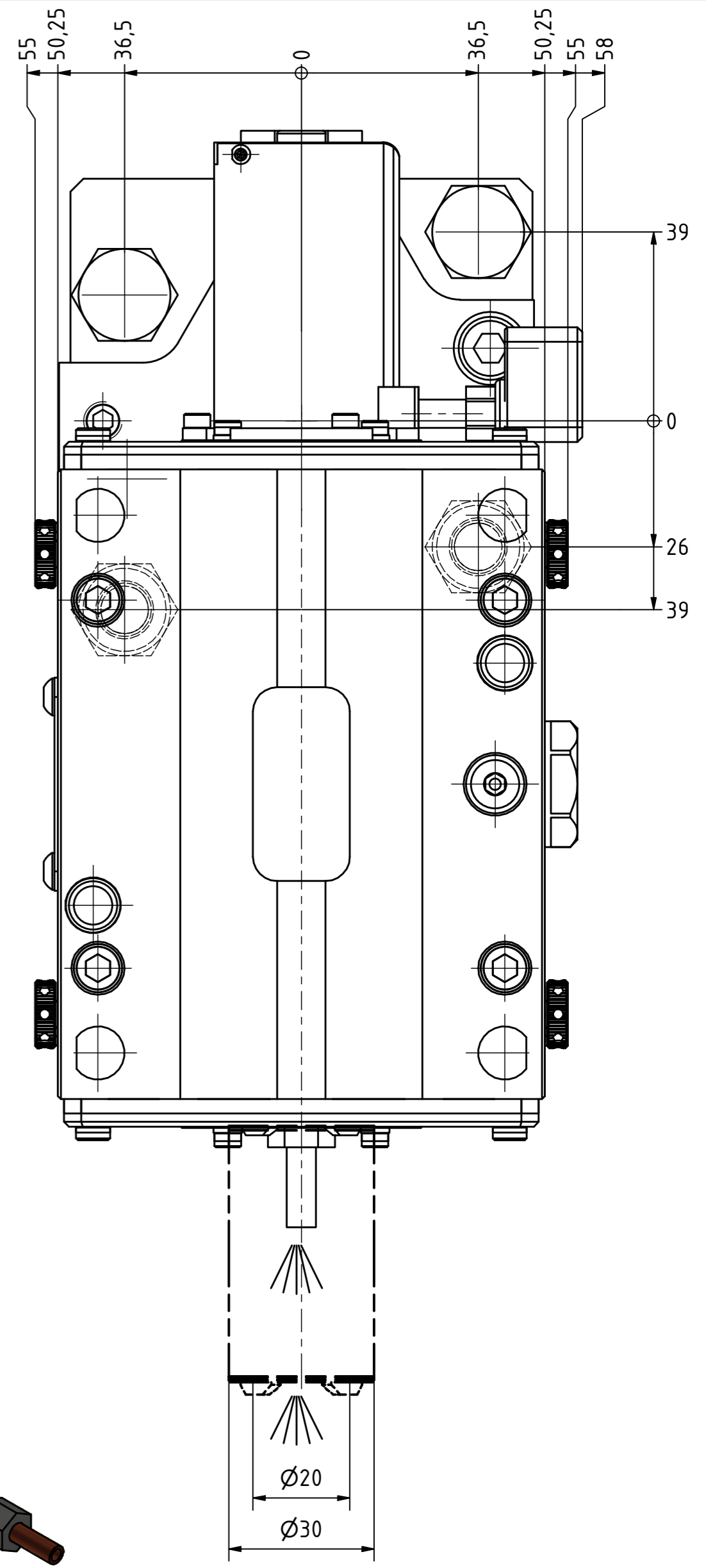
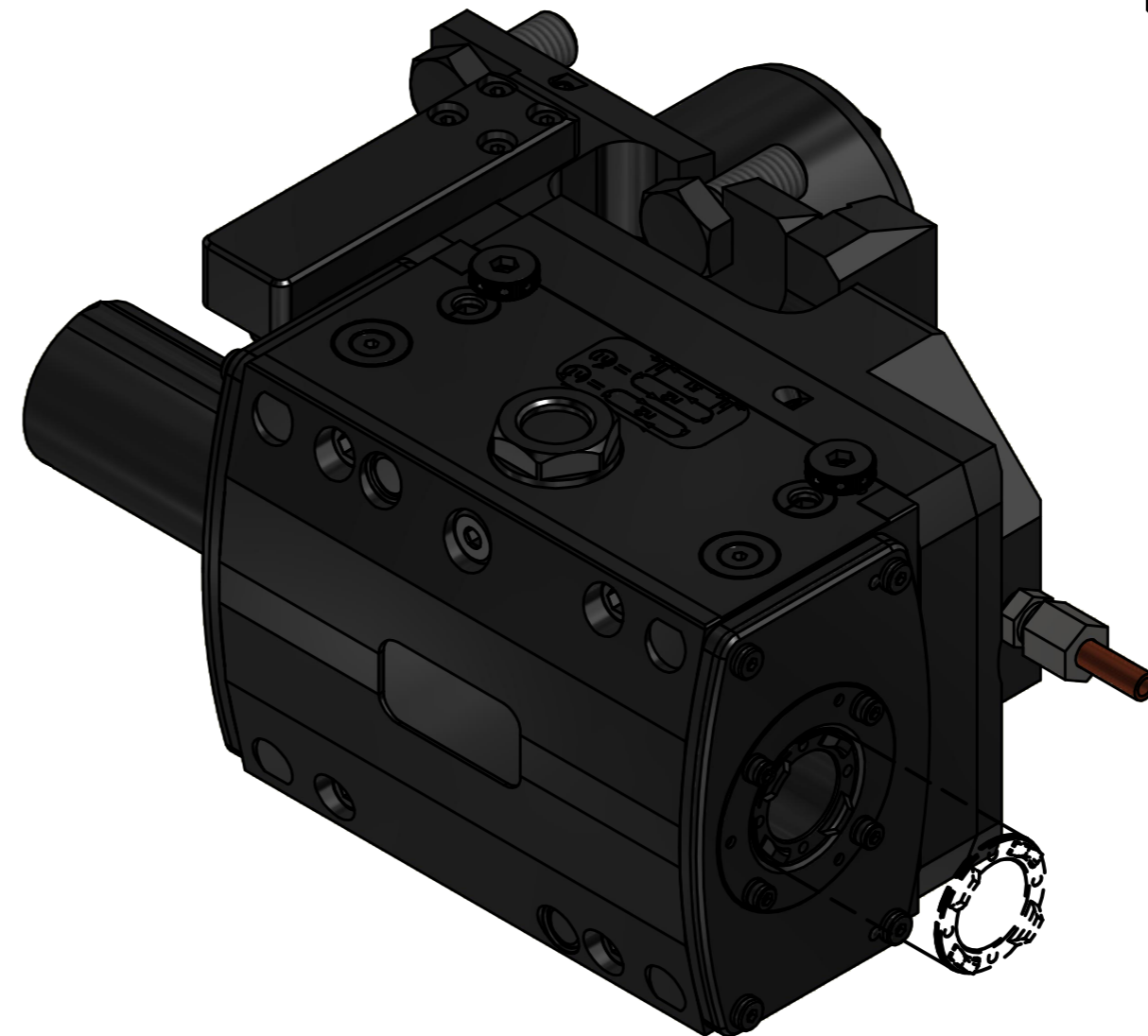


Bewegungsablauf bei 2 Umdrehungen der Antriebsspindel:
motion-sequence of 2 revolutions of the driveshaft:



Rechtslauf für Außenbearbeitung.
cw-drive for external machining.

Linkslauf für Innenbearbeitung.
ccw-drive for internal machining.



Copyright **EWS Tool Technologies**
 Weitergabe und Vervielfältigung dieser Unterlage,
 Verwertung und Mitteilung ihres Inhalts nicht
 gestattet, soweit nicht ausdrücklich zugestanden.
 Zuwiderhandlungen verpflichten zu Schadenersatz.

Bemerkung - Note
 Für Trockenlauf geeignet!
Use without coolant fluid allowed!
 Ölbad schmierung
oil-bath lubrication

Technische Daten - technical data
 Weight = 13.700 [kg]
 Torque max. (M1/M2) = 23 [Nm]
 Speed max. (n1/n2) = 2000 / 1000 [1/min]
 Gear ratio (i)=n1/n2 = 2:1
 Pressure (pmax) = 50 [bar]

Benennung - Title
Linear- Nutstoßaggregat
Push type slotter

EWS EWS Weigle GmbH & Co. KG
 Maybachstr. 1
 D-73066 Ulm/Ingen
 www.ews-tool.de
 Technische Änderungen vorbehalten!
 Subject to technical modifications!
 IDENT: DEWS138066
 Nr. - No. 69.60P20LB2000BMTIKI2X100H51-S01
 MNR. 227915
 REV: -/A

