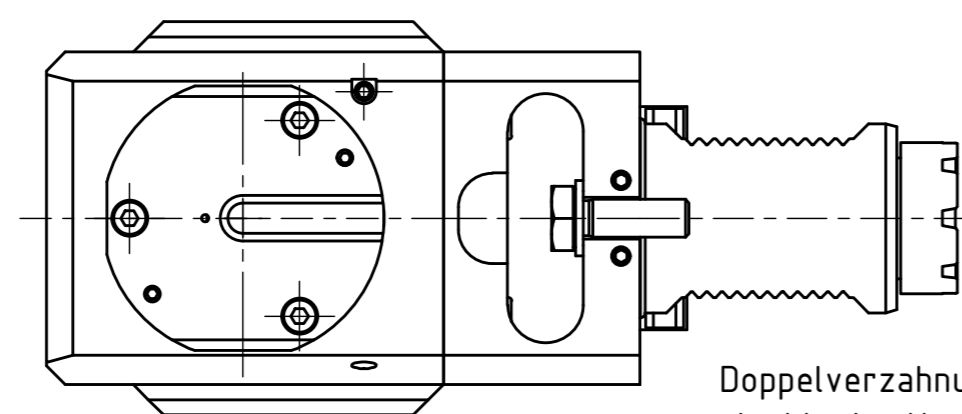
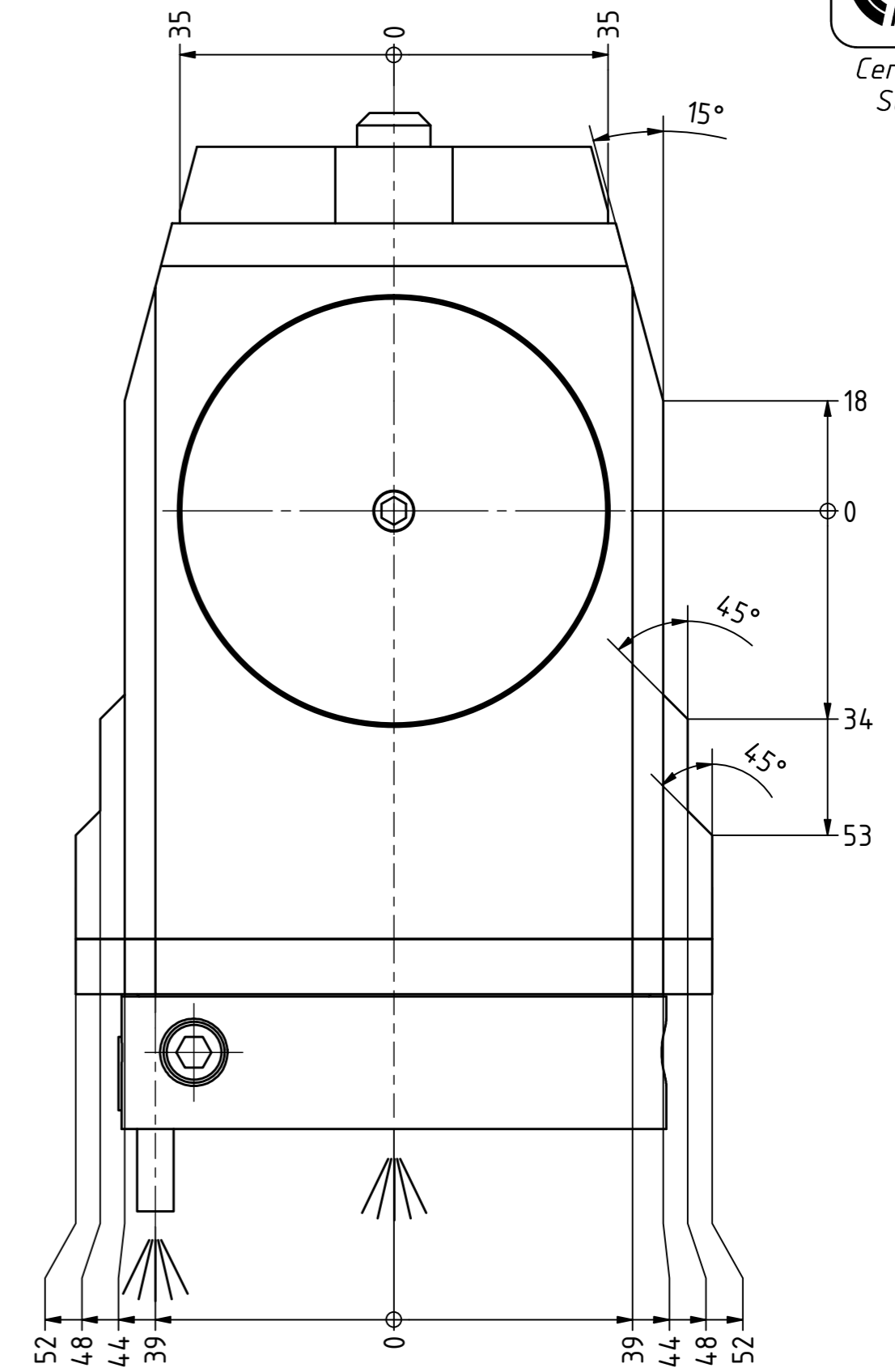
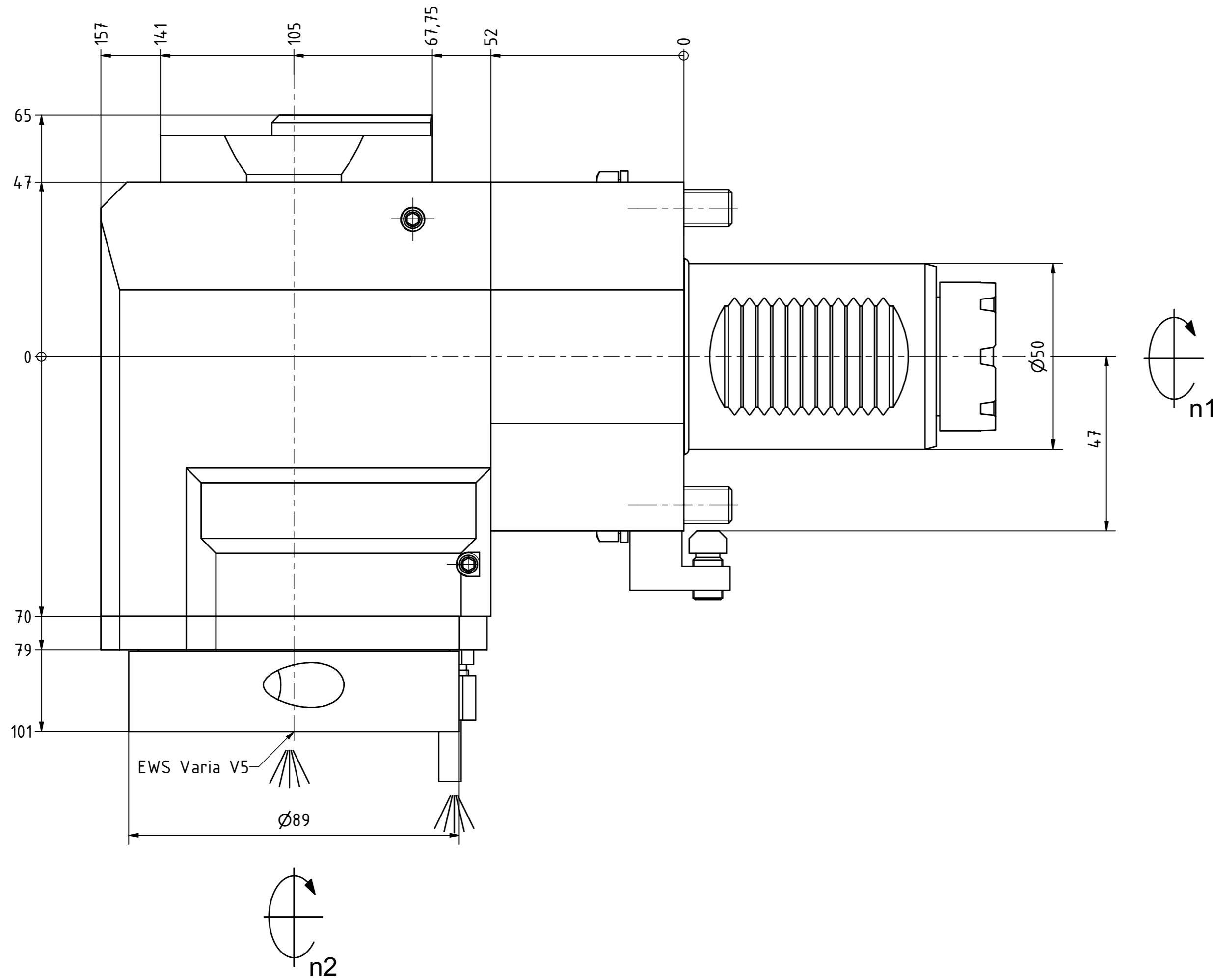


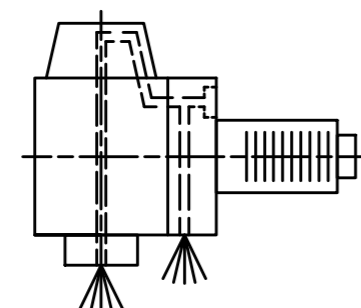
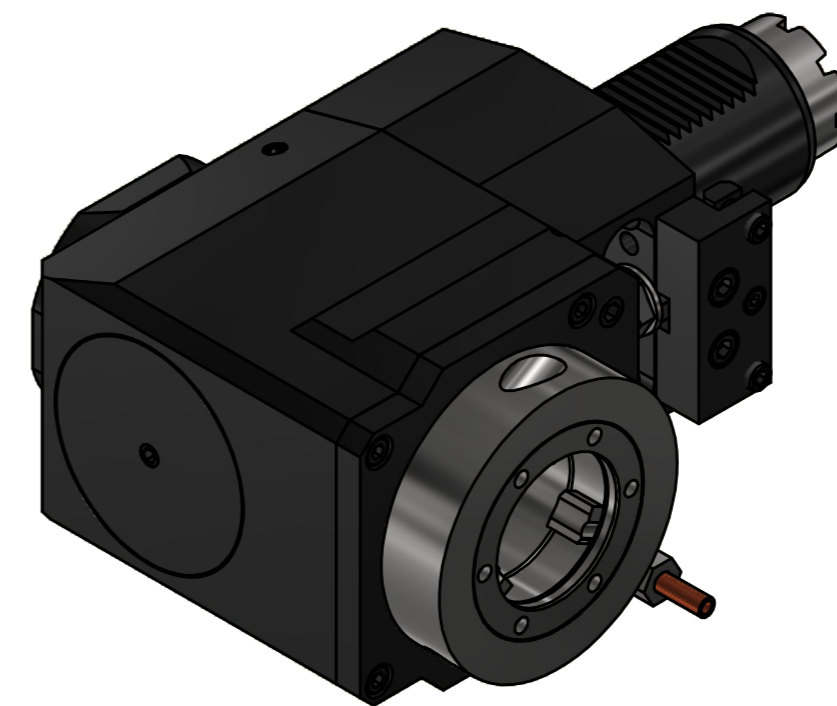


Ceramic Seal

Tech Details



Doppelverzahnung Lizenz Traub
double tooth system licence Traub



Innen- und Aussenkuehlung / Inside and outside coolant supply
Kuehlmittelfiltrierung-50µ / coolant filtration-50µ

Bemerkung - Note
Für Trockenlauf geeignet!
Use without coolant fluid allowed!

| Technische Daten - technical data | |
|-----------------------------------|-----------------------|
| Weight | = 11,379 [kg] |
| Torque max. (M1/M2) | = 100 / 100 [Nm] |
| Speed max. (n1/n2) | = 4000 / 4000 [1/min] |
| Gear ratio (i)=n1:n2 | = 1:1 |
| Pressure (pmax) | = 70 [bar] |

Benennung - Title
Radial Bohr und Fräskopf
Radial drilling and milling head

| | | | |
|---------------------------------|--|---|--|
| EWS Tool Technologies | EWS Weigle GmbH & Co. KG Maybachstr. 1 D-73066 Uhlingen www.ews-tool.de | Technische Änderungen vorbehalten! Subject to technical modifications! | |
| | Nr. - No. 60.50V5TOEMRLIKDGLX105 | IDENT: DEWS236469 | |



Copyright **EWS Tool Technologies**
Weitergabe und Vervielfältigung dieser Unterlage,
Verwertung und Mitteilung ihres Inhalts nicht
gestattet, soweit nicht ausdrücklich zugestanden.
Zuwerhandlungen verpflichten zu Schadenersatz.