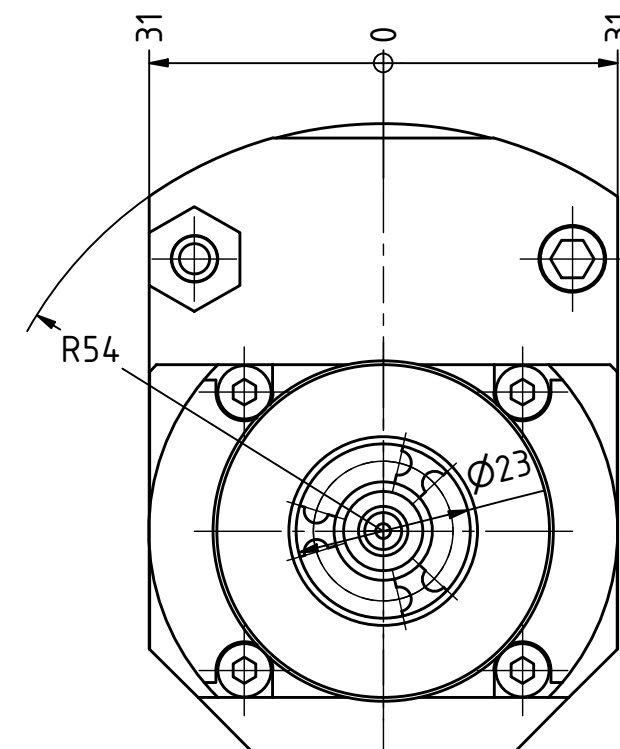
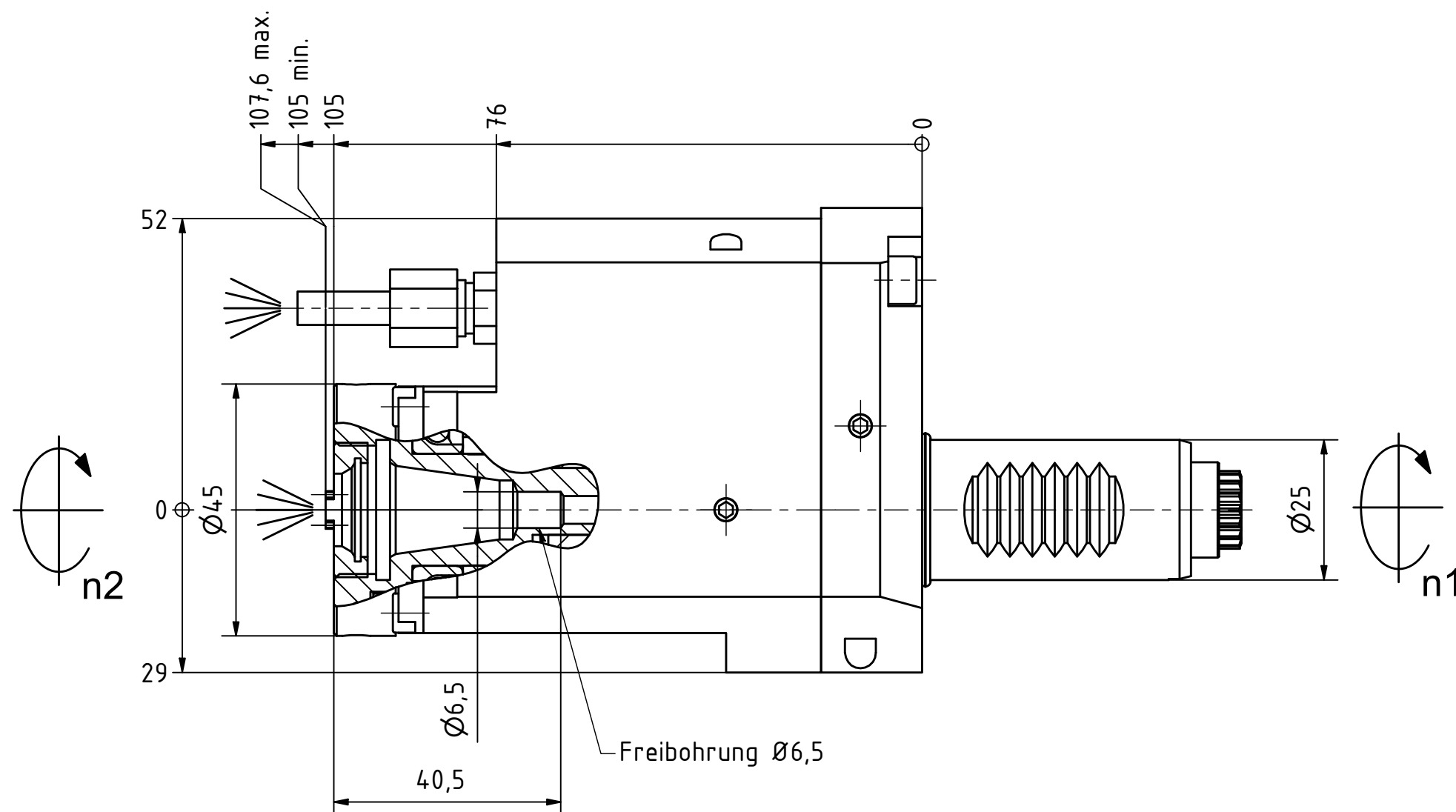


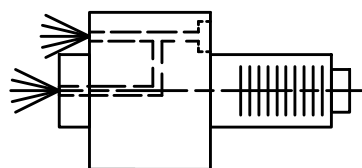
Highspeed



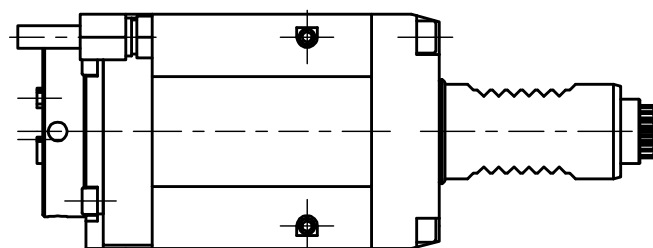
Tech  
Details



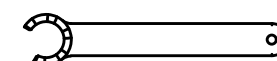
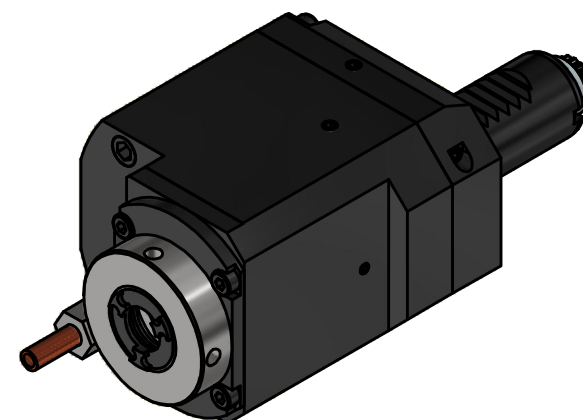
Spannzange / Collet ER16 DIN6499  
Spannbereich / Clamping range: 1,0 - 10,0



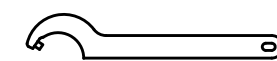
Innen- und Aussenkuehlung / Inside and outside coolant supply  
Kein Trockenlauf / No dry run  
Kuehlmittelfiltrierung<50µ / coolant filtration<50µ



Doppelverzahnung Lizenz Traub  
double tooth system licence Traub



Spannzangenschlüssel für  
innenliegende Mutter  
Clamping wrench for  
internal collet  
216AX



Hakenschlüssel  
mit Zapfen  
Hook wrench  
with fixed pin  
DIN1810 B 45x50

(S01 = Nacharbeit der Spindel)

Copyright **EWS Tool Technologies**  
Weitergabe und Vervielfaeltigung dieser Unterlage,  
Verwertung und Mitteilung ihres Inhalts nicht  
gestattet, soweit nicht ausdrucklich zugestanden.  
Zu widerhandlungen verpflichten zu Schadenersatz.

Bemerkung - Note  
Nicht ohne Kuehlmittel betreiben!  
Not for use without coolant-fluid!

Technische Daten - technical data  
Weight = 2.778 [kg]  
Torque max. (M1/M2) = 15 / 5 [Nm]  
Speed max. (n1/n2) = 6000 / 18000 [1/min]  
Gear ratio (i)=n1:n2 = 1:3,053  
Pressure (pmax) = 70 [bar]

Benennung - Title  
Axial Bohr und Fräskopf  
Axial drilling and milling head



Nr. - No.  
40.25165480RLIK113GLIM-S01

Technische Aenderungen vorbehalten!  
Subject to technical modifications!  
IDENT: DEWS233736

REV: -/B  
MNR.

227404

QR